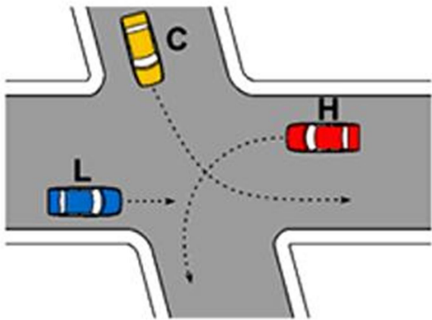


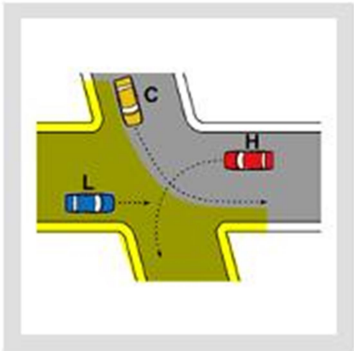
La Precedenza

SCHEMA

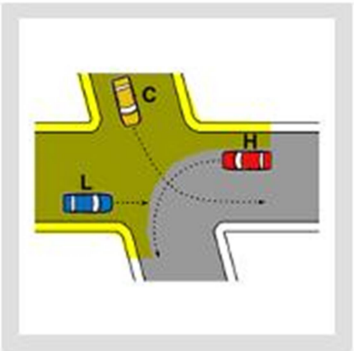


Per capire l'ordine di passaggio dei veicoli in un incrocio, devo ricordare solo 3 regole:

Regola 1- "Quando due veicoli stanno per impegnare un incrocio, e le loro traiettorie stanno per intersecarsi, si ha l'obbligo di dare la precedenza a chi proviene da destra, salvo diversa segnalazione". Significa che tutti i veicoli in un incrocio devono dare la precedenza a chi arriva da destra, SEMPRE. Quando la destra è libera (non c'è nessuno) il veicolo può passare.



DESTRA DEL VEICOLO C



DESTRA DEL VEICOLO H

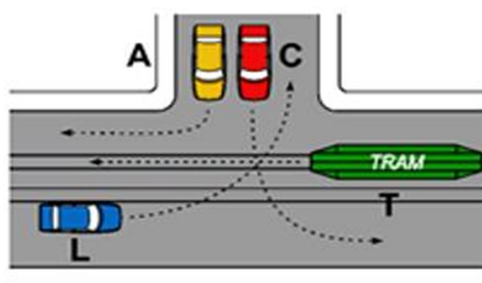


DESTRA DEL VEICOLO L

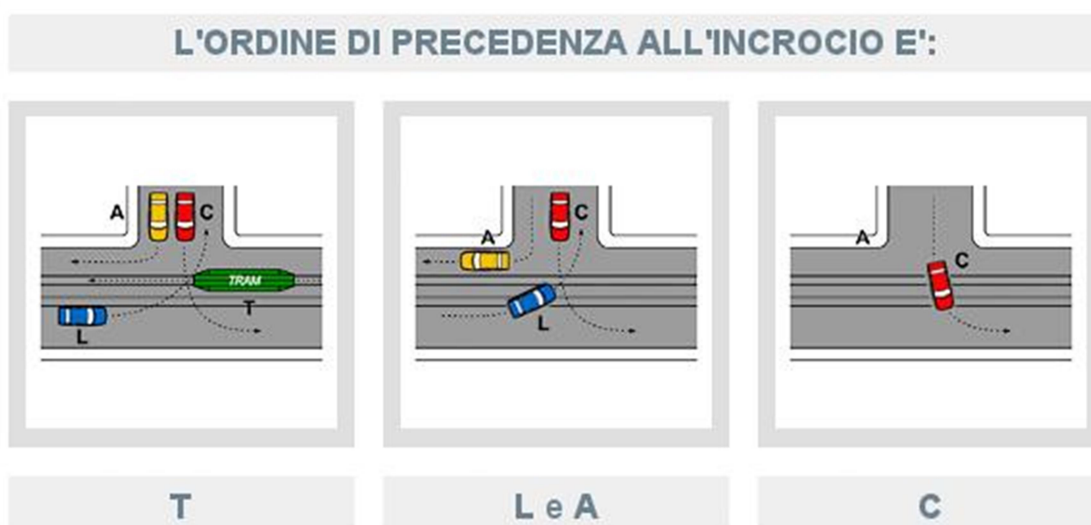
ITALIANO IN PILLOLE

In questo incrocio il veicolo L ha la destra libera e può passare, poi passa C e poi passa H. L'ordine di passaggio è: LCH.

Regola 2- Devo dare la precedenza ai veicoli che circolano su rotaie, come i tram e i treni quando arrivano da destra e anche da sinistra. Il tram o il treno passano sempre prima.



L'ordine di precedenza di questo incrocio è:

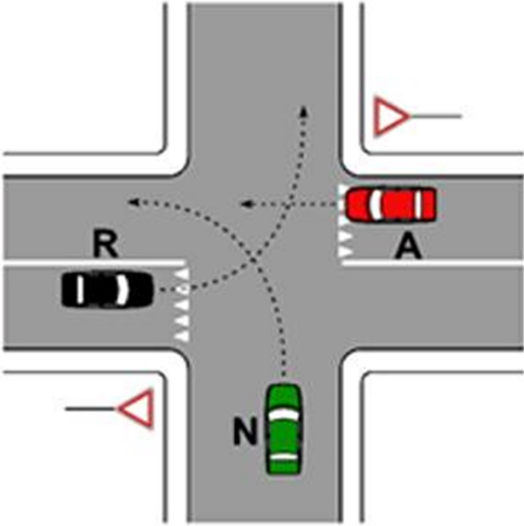


ITALIANO IN PILLOLE

Regola 3- Se all'incrocio c'è il segnale Dare Precedenza, o il segnale di STOP, il veicolo deve stare fermo e dare la precedenza a destra e a sinistra.



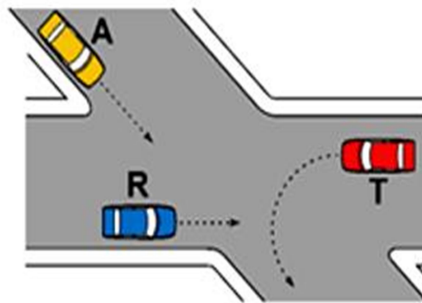
In questo incrocio l'ordine di precedenza è: N A R.



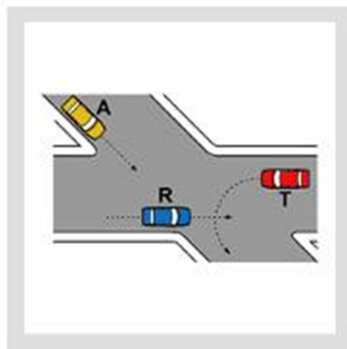
ITALIANO IN PILLOLE

QUAL È L'ORDINE DI PRECEDENZA DI QUESTI INCROCI?

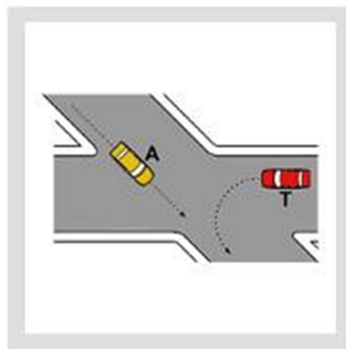
INCROCIO 1:



L'ORDINE DI PRECEDENZA ALL'INCROCIO È:



R



A

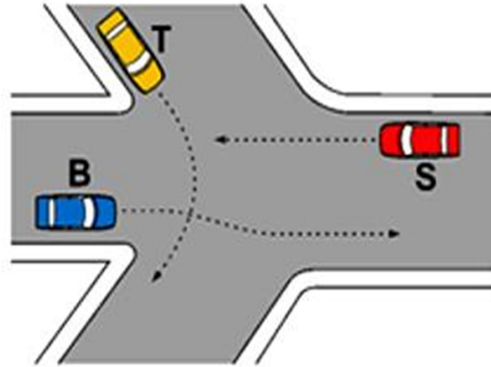


T

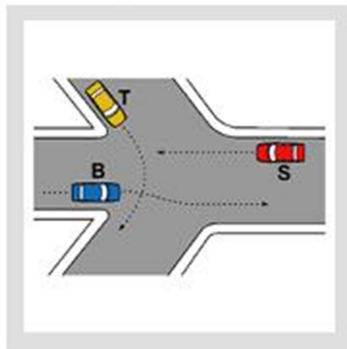
Prima vedo quale veicolo ha la destra libera. E' il veicolo R, che passa per primo. Poi passa il veicolo A e alla fine T. Ordine di precedenza: RAT

ITALIANO IN PILLOLE

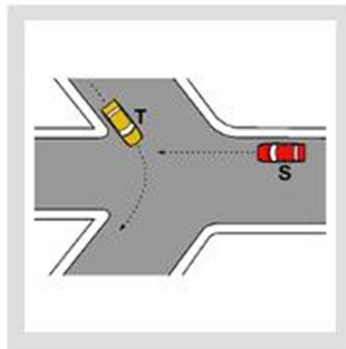
INCROCIO 2:



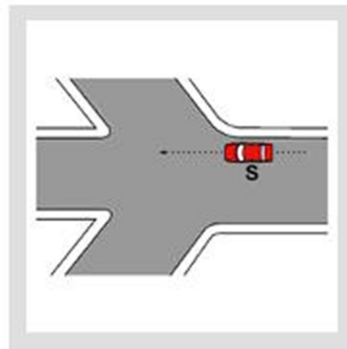
L'ORDINE DI PRECEDENZA ALL'INCROCIO E':



B



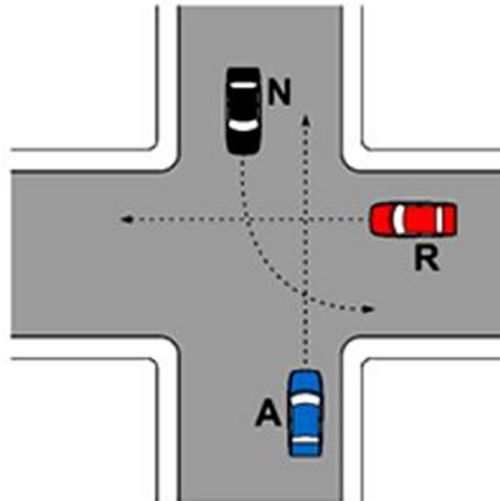
T



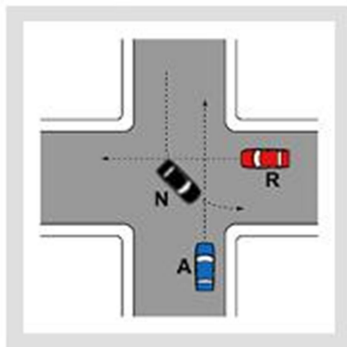
S

B ha la destra libera e passa per prima poi passa T e poi S.

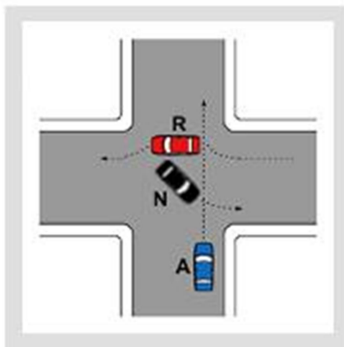
INCROCIO 3:



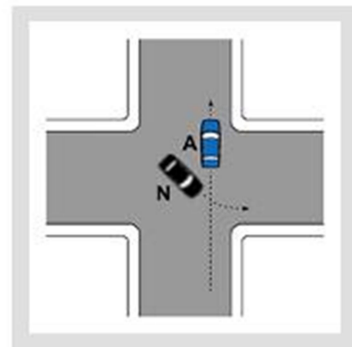
L'ORDINE DI PRECEDENZA ALL'INCROCIO E':



N AL CENTRO



R



A, E INFINE N

Questo incrocio è più difficile, N ha la destra libera e va al centro dell'incrocio (cioè IMPEGNA l'incrocio). Passa R che ha la destra libera, passa A e alla fine passa N.

L'ordine di precedenza è: R A N.