



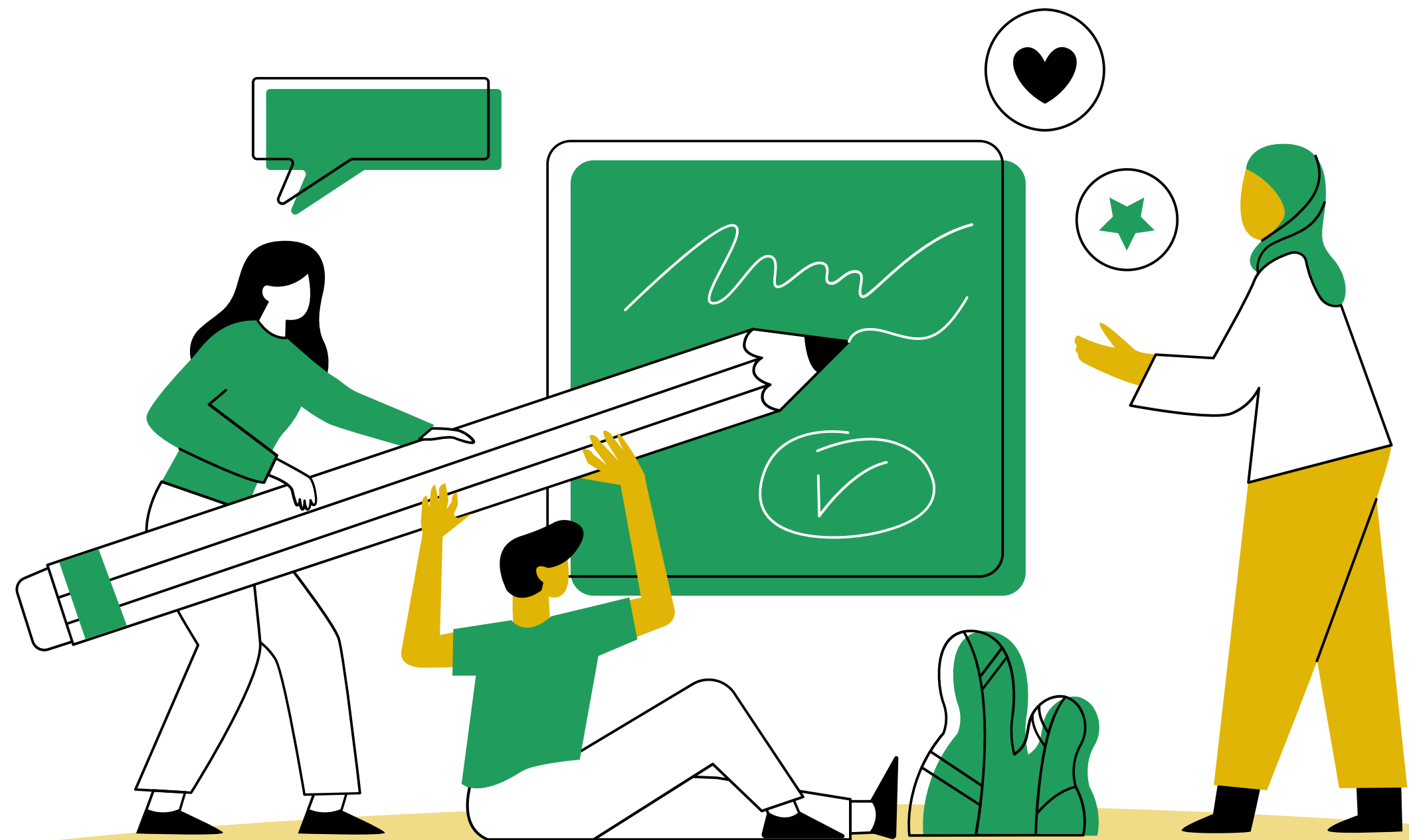
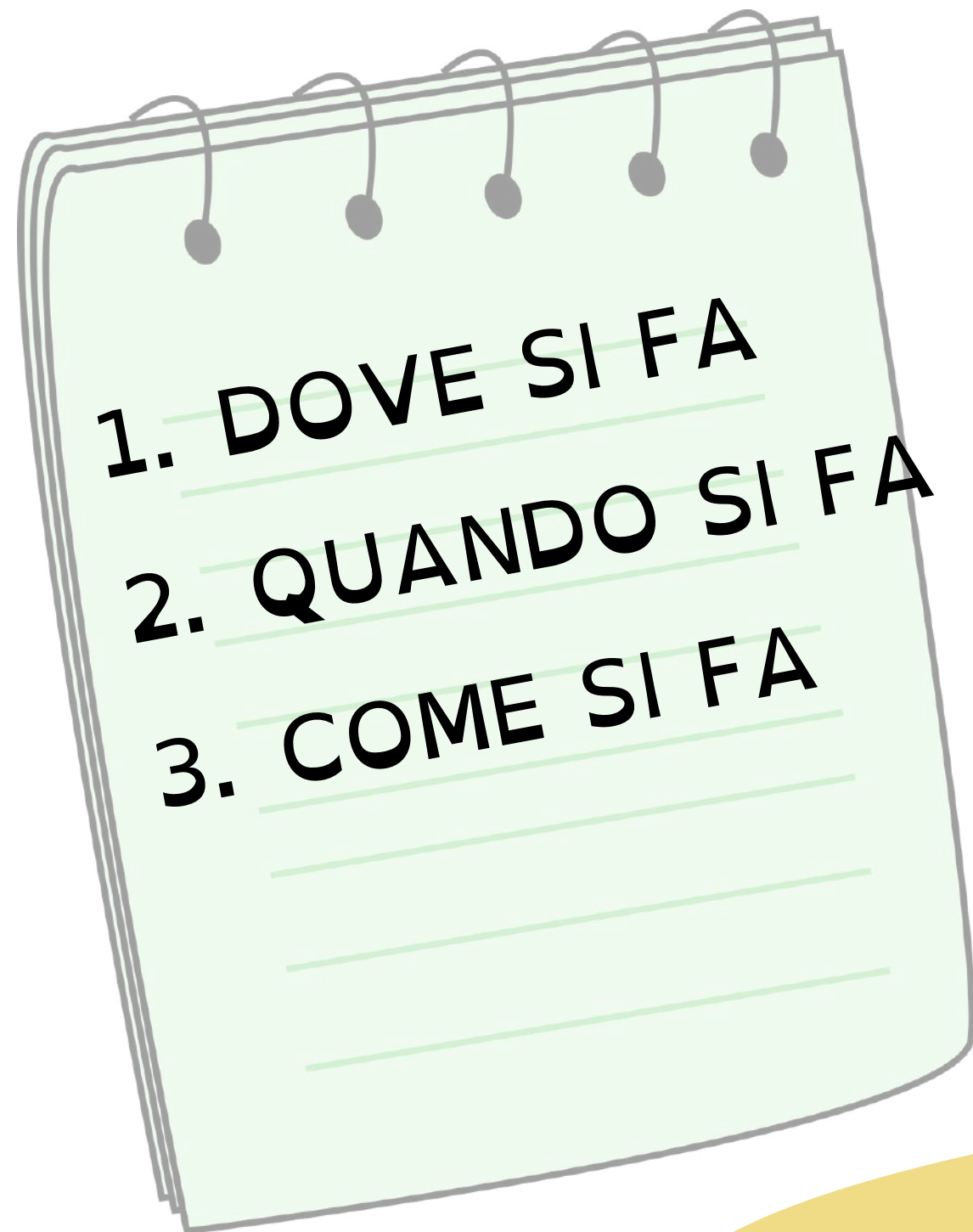
DIGIT *all* **4**
MIGRANTS

TOOLKIT 4 DIGITAL KNOWLEDGE



Project Result 2: Toolkits of knowledge transfer to address the common digital needs for each partner

L'ISCRIZIONE SCOLASTICA



DOVE SI FA

L'ISCRIZIONE ONLINE È IMPORTANTE PERCHÉ È IL MODO PER ISCRIVERE TUO FIGLIO O TUA FIGLIA A SCUOLA

PER COMPILARE LA DOMANDA DI ISCRIZIONE DEVI ACCEDERE, CIOÈ ENTRARE, NEL SITO

www.istruzione.it/iscriziononline

E CLICCARE IL PULSANTE:

ACCEDI AL SERVIZIO

Ministero dell'Istruzione e del Merito Scuola in Chiuso

ISCRIZIONI on line 2023/24

Home Guida Strumenti Contatti Accedi al servizio

Dal 9 al 30 gennaio le iscrizioni all'anno scolastico 2023/2024

Approfondisci

19 Dicembre 2022 09 Gennaio 2023 30 Gennaio 2023

Abilitazione dalle ore 09:00 Apertura iscrizioni dalle ore 08:00 Chiusura iscrizioni alle ore 20:00

Lettera del Ministro Dati regionali per l'orientamento: Abruzzo

Inoltare la domanda per primi non dà priorità di accoglimento da parte della scuola.

Abilitazione e identità digitale
Per accedere al Servizio è necessario utilizzare una delle seguenti **identità digitali**: SPID (Sistema Pubblico di Identità Digitale), CIE (Carta di identità elettronica), eIDAS (electronic Identification Authentication and Signature) e **richiedere l'abilitazione**. L'abilitazione deve essere effettuata dal genitore o da chi esercita la responsabilità genitoriale. Puoi abilitarti già dal **19 dicembre 2022**.

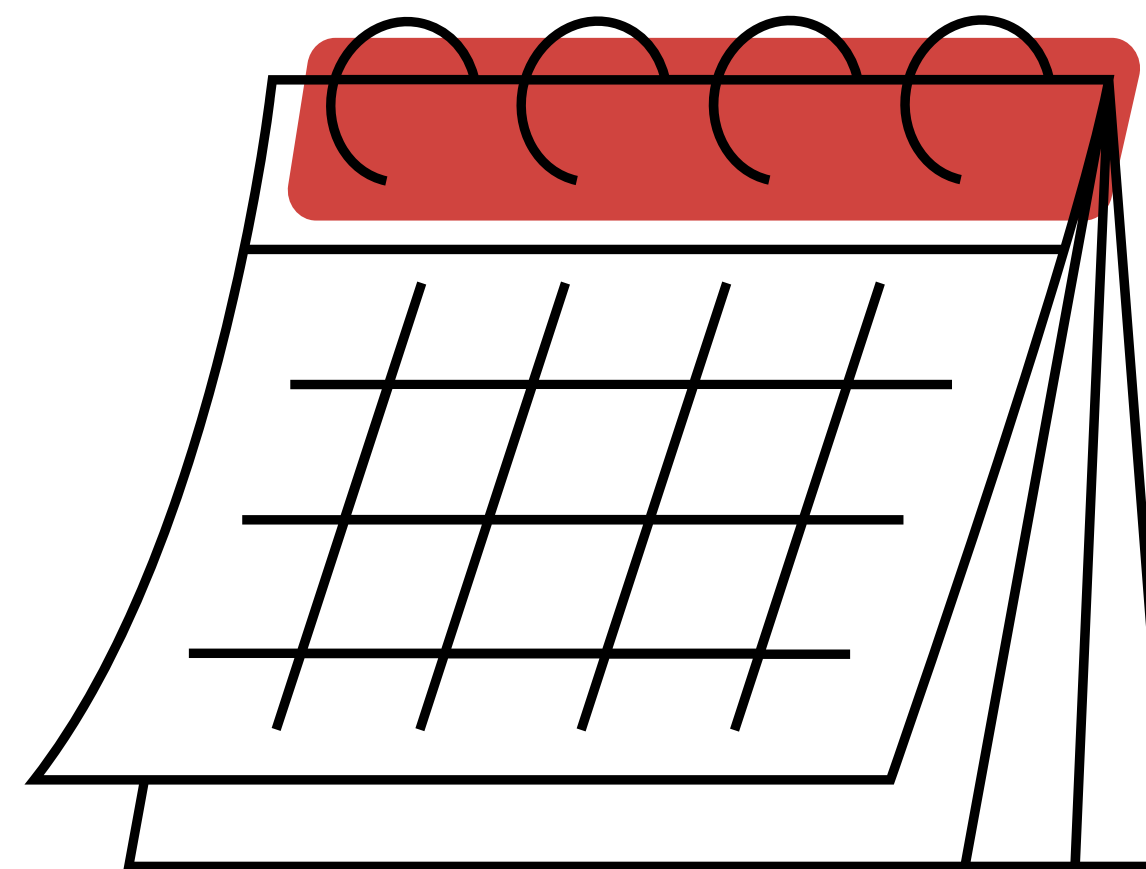
Destinatari del servizio
Le iscrizioni on line sono **obbligatorie** per le **scuole statali** o **facoltative** per le **scuole paritarie**, riguardano anche i corsi di istruzione e formazione dei Centri di formazione professionale regionali delle **regioni che hanno aderito** alla procedura: Calabria, Campania, Lazio, Liguria, Lombardia, Piemonte, Sardegna, Sicilia, Toscana, Umbria e Veneto.

Accedi al servizio

QUANDO SI FA

DI SOLITO PUOI ACCEDERE ALLA
DOMANDA DI ISCRIZIONE A
DICEMBRE PER COMINCIARE A
INSERIRE I DATI RICHIESTI.
LE ISCRIZIONI APRONO E CHIUDONO
A GENNAIO.

IL SERVIZIO DI ISCRIZIONE ONLINE È
ATTIVO 24 ORE SU 24, TUTTI I
GIORNI



FAI ATTENZIONE!
CONTROLLA LE DATE PERCHÉ
OGNI ANNO CAMBIANO

COSA TI SERVE

PER ACCEDERE ALLA DOMANDA DI ISCRIZIONE PER LA PRIMA VOLTA DEVI AVERE:

- IL TUO SPID
- E/O LA TUA CARTA DI IDENTITÀ ELETTRONICA

Login


Regole di accesso dal 01/10/2021


Username: [Username dimenticato?](#)
Inserisci il tuo username


Password: [Password dimenticata?](#)
Inserisci la password

ENTRA

OPPURE

 **Entra con SPID** [Approfondisci SPID](#)

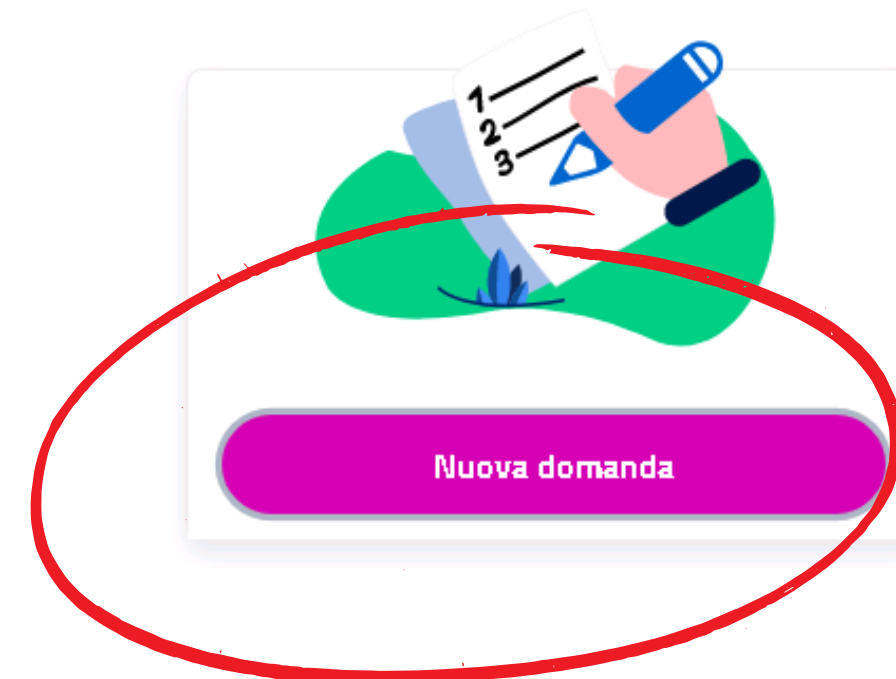
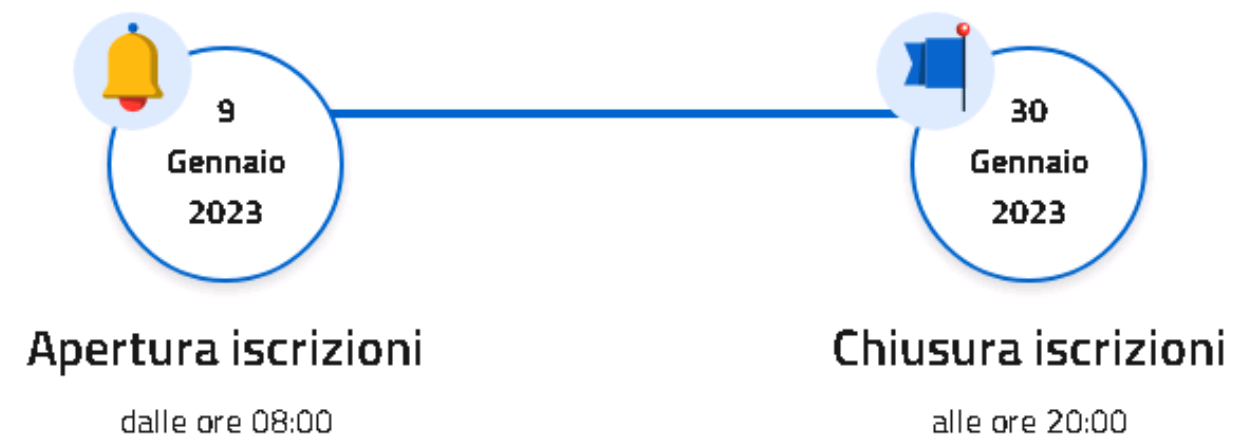
 **Entra con CIE** [Approfondisci CIE](#)

 **Login with eIDAS** [Learn more about eIDAS](#)

spid ✓ | AgID Agente di Identificazione Digitale | Sei un nuovo utente? [Registrati](#)

COME SI FA

DEVI CLICCARE SUL PULSANTE: NUOVA DOMANDA



RICORDATI DI COMPILARE UNA DOMANDA PER OGNI FIGLIO O FIGLIA CHE HAI

TI VIENE CHIESTO DI INSERIRE DATI SU:

- L'ALUNNO, CIOÈ TUO FIGLIO O TUA FIGLIA
- LA FAMIGLIA
- LA SCUOLA
- CONCLUSIONI



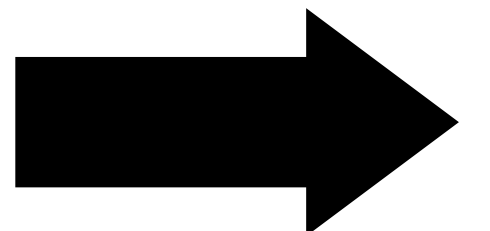
DOPO AVER INSERITO LE INFORMAZIONI CLICCA SUL PULSANTE

Salva e continua



FAI ATTENZIONE! ALCUNI DATI
POSSONO ESSERE CAMBIATI ANCHE
DOPO, ALTRI INVECE NO

GUARDIAMO MEGLIO TUTTI I
DATI CHE TI VENGONO CHIESTI



L'ALUNNO

QUI PUOI INSERIRE I DATI DI TUO FIGLIO O DI TUA FIGLIA (CODICE FISCALE, COGNOME, NOME, LUOGO E DATA DI NASCITA, SESSO, CITTADINANZA)



DOPO CHE CLICCHI SU SALVA NON PUOI PIÙ CAMBIARE IL CODICE FISCALE E LA DATA DI NASCITA; SE DEVI CAMBIARLI DEVI CANCELLARE LA DOMANDA E FARNE UNA NUOVA



SE IL CODICE FISCALE È CORRETTO MA IL SITO TI DICE CHE NON È ALLINEATO CON IL SISTEMA SDI, CHIAMA O SCRIVI ALLA SCUOLA CHE TUO FIGLIO O TUA FIGLIA FREQUENTA E FAI PRESENTE IL PROBLEMA

ISCRIZIONI
on line 2023/24

Home [Nuova Domanda](#) Guida ▾ Assistenza

1 **Dati alunno** 2 Dati famiglia 3 Dati scuola **Conclusione**

Dati anagrafici alunno

Codice fiscale *
 Selezionare in caso di alunno/a con cittadinanza non italiana senza codice fiscale

Cognome * Nome *

Data di Nascita * Sesso *
 Maschio Femmina

Cittadinanza * Provincia di Nascita * Comune di Nascita *

Richiesta di ammissione alla frequenza anticipata Sì No Nessuna scelta

LA FAMIGLIA

ISCRIZIONI
on line 2023/24

Home Nuova Domanda Guida Assistenza

Dati alunno **Dati famiglia** Dati scuola Conclusione

Informazioni riguardanti i genitori o di chi presenta la domanda

Grado di parentela *

Affidatario Genitore Tutore

Codice fiscale Cognome Nome

Data di nascita Sesso Maschio Femmina

Cittadinanza * Provincia di nascita Comune di nascita

Contatti

LA DOMANDA CONTIENE GIÀ I DATI CHE HAI
INSERITO PER ISCRIVERTI AL SERVIZIO.
CONTROLLALI BENE!
SE VUOI CAMBIARE O AGGIUNGERE
QUALCOSA, PUOI ENTRARE NELLA PAGINA

Aggiorna dati di abilitazione del servizio

PUOI TROVARE QUESTA PAGINA SOTTO IL NOME
UTENTE IN ALTO A DESTRA.
DOPO AVER CAMBIATO O AGGIUNTO I DATI, PUOI
CLICCARE SALVA E CONTINUA E ANDARE AL
PASSAGGIO SUCCESSIVO

LA SCUOLA

IN QUESTA SEZIONE PUOI SCEGLIERE LA SCUOLA: DEVI SCEGLIERE LA PRIMA SCUOLA. SE VUOI PUOI INSERIRE ALTRE DUE OPZIONI: LA SECONDA E LA TERZA SCUOLA. SE NELLA PRIMA NON C'È POSTO, L'ALUNNO PUÒ ESSERE INSERITO NELLA SECONDA O TERZA SCUOLA CHE HAI SCELTO



SE TUO FIGLIO O TUA FIGLIA HA 13 ANNI O PIÙ, PUOI SCEGLIERE UN CENTRO DI FORMAZIONE PROFESSIONALE

IL CODICE DELLA SCUOLA

Cerca il codice della scuola attraverso la funzione di [Scuola in Chiaro](#).
Inserisci il codice della scuola a cui si vuole inviare la domanda

RMEEBAYQ14

Conferma il codice

INFO Dove trovo il codice scuola?

Il codice scuola è il codice identificativo della scuola (detto meccanografico). Se non lo conosci puoi cercarlo con [Scuola in Chiaro](#) oppure chiederlo alla scuola stessa.

Salva dati scuola

DEVI INSERIRE IL
CODICE DELLA SCUOLA (CFP)
CHE VUOI SCEGLIERE

SE NON CONOSCI
IL CODICE DELLA SCUOLA,
CLICCA SU
SCUOLA IN CHIARO
E CERCALO

DOPO AVER INSERITO I DATI OBBLIGATORI NELLA SEZIONE DELLA SCUOLA POSSONO CHIEDERTI ALTRI DATI OPZIONALI RICHIESTI DALLA SCUOLA. COMPLETA LA SEZIONE E POI CLICCA SUL PULSANTE SALVA E CONTINUA.

Le tue scelte

The screenshot displays three school selection cards under the heading 'Le tue scelte'. Each card has a title, a large number, school details, and action buttons. The first card is for the 'Prima scuola (obbligatoria)' and is marked as 'OBBLIGATORIA'. The second and third cards are for 'Eventuale seconda scuola' and 'Eventuale terza scuola', both marked as 'EVENTUALE'. Navigation buttons allow moving between choices, and action buttons include 'Modifica', a trash icon, and a print icon. A pink 'Continua' button is located at the bottom right.

Scelta	Titolo	Numero	Stato	Nome Scuola	Indirizzo	Città	Bottoni
1	Prima scuola (obbligatoria)	1	OBBLIGATORIA	MICF06800P - ISTITUTO RIZZOLI PER L'INSEGNAMENTO DELLE ARTI GRAFICHE	Via Pusiano 52	MILANO	Modifica, Elimina
2	Eventuale seconda scuola	2	EVENTUALE	MICF02600L - Centro italiano Opere Femminili Salesiane - Cinisello B.	Via L.Vicuna 1	CINISELLO BALSAMO	Modifica, Elimina, Stampa
3	Eventuale terza scuola	3	EVENTUALE	MIRC058016 - PAOLO FRISI	VIA OTRANTO 1	MILANO	Modifica, Elimina, Stampa

*Campi obbligatori

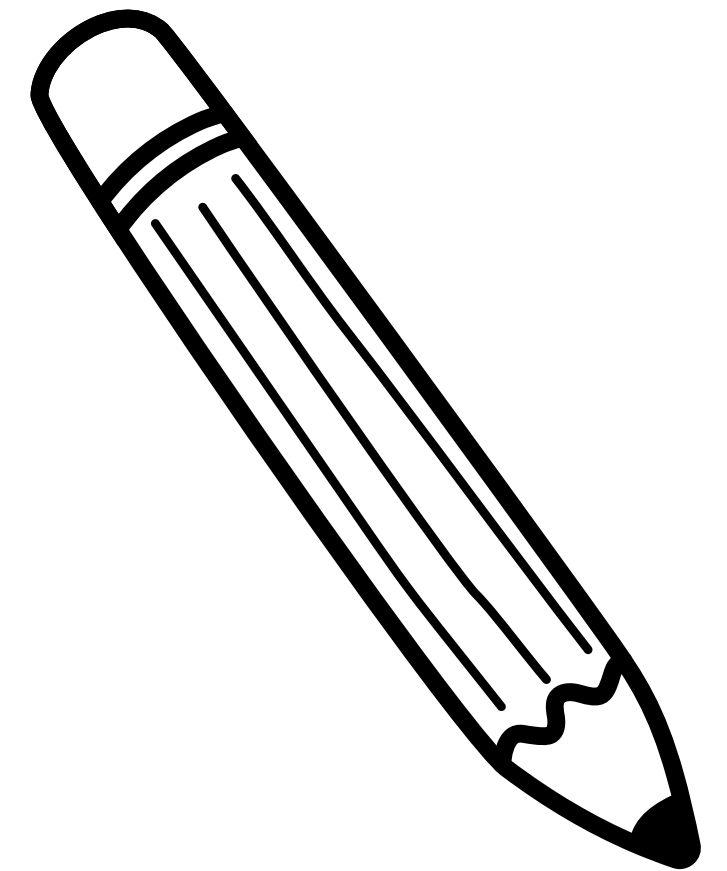
PRIMA DI SALVARE LE TUE OPZIONI,
CONTROLLA CON ATTENZIONE SE VA TUTTO BENE
O SE VUOI CAMBIARE QUALCOSA

DOPO AVER INSERITO I DATI DELLA SCUOLA PUOI:

- **SALVARE I DATI E USCIRE DAL SITO.
SE FAI COSÌ LA DOMANDA NON VIENE INOLTRATA, CIOÈ INVIATA.
PUOI COMPLETARE LA DOMANDA DI ISCRIZIONE IN UN ALTRO
MOMENTO.**

OPPURE

- **CLICCARE SU CONTINUA E COMPLETARE LA DOMANDA**



LA CONCLUSIONE

ALLA PAGINA CONCLUSIONE PUOI FINIRE LA DOMANDA E INOLTRARLA,
CIOÈ INVIARLA.

UNA VOLTA INOLTRATA LA DOMANDA NON PUOI PIÙ CAMBIARE LE
INFORMAZIONI.

SE VUOI MODIFICARE, CIOÈ CAMBIARE, QUALCOSA DEVI CONTATTARE
LA SCUOLA CHE TUO FIGLIO O TUA FIGLIA STA FREQUENTANDO E
CHIEDERE LA RESTITUZIONE ALLA FAMIGLIA.

DOPO AVER FATTO QUESTO, PUOI CAMBIARE I DATI E POI DEVI
INOLTRARE DI NUOVO LA DOMANDA.

I DATI MODIFICATI VENGONO INVIATI ANCHE ALL'INDIRIZZO E-MAIL CHE
HAI INSERITO NELLA DOMANDA



Hai concluso la compilazione della domanda di iscrizione.

Controlla i dati inseriti visualizzando l'[anteprima della domanda](#).
Inoltra la domanda e riceverai una e-mail all'indirizzo indicato in fase di **abilitazione al servizio**

La domanda inoltrata non può essere né modificata né cancellata.
Prima di effettuare l'inoltro della domanda verifica anche l'ordine delle tre possibili scelte effettuate nella sezione **Dati scuola**. La seconda e/o terza scelta devono essere indicate prima di inoltrare la domanda.

Informativa sul trattamento dei dati personali

INFORMATIVA SUL TRATTAMENTO DEI DATI PERSONALI
- SCUOLE STATALI -
[Art. 13 del Regolamento UE 679/2016]

Il Trattamento dei dati forniti in relazione all'utilizzo del servizio "Iscrizioni online" (di seguito "Servizio") è improntato ai principi di correttezza, liceità, trasparenza, adeguatezza, pertinenza e limitatezza rispetto alle finalità per cui sono trattati e di tutela della riservatezza e dei diritti.
I Titolari del trattamento intendono fornire informazioni circa il trattamento dei dati personali conferiti ai sensi dell'art. 13 del Regolamento UE n. 679/2016.

Titolari del trattamento
Il Ministero dell'Istruzione (di seguito "Ministero") con sede in Roma presso Viale di Trastevere n. 76/a, 00153 Roma e l'Istituzione scolastica sono titolari del trattamento dei dati nell'ambito delle rispettive competenze.

Ho preso visione dell'informativa *

Carta dello studente

**IMPORTANTE!
QUI PUOI VEDERE
L'ANTEPRIMA DELLA DOMANDA
E CONTROLLARE TUTTI I DATI**

**CLICCA QUI PER LEGGERE E/O
ACCETTARE LE INFORMAZIONI
SULLA SCUOLA CHE HAI SCELTO
COME PRIMA SCUOLA.
INVIA LA DOMANDA.**

SE CLICCHI SUL PULSANTE **Inoltra domanda**
LA PROCEDURA È COMPLETA E LA DOMANDA
VIENE INVIATA.

DOPO AVER INVIATO LA DOMANDA, TI
ARRIVA UNA RICEVUTA CON TUTTI I
DETTAGLI.

SE CLICCHI QUI PUOI STAMPARE LA
RICEVUTA!
LA RICEVUTA VIENE ANCHE INVIATA
ALL'INDIRIZZO E-MAIL CHE HAI INSERITO.
RICORDA: È IMPORTANTE STAMPARE O
SALVARE LA RICEVUTA!

The screenshot shows a web interface for 'ISCRIZIONI on line 2023/24'. A modal window titled 'Inoltra domanda' is open, displaying the following information:

- Gentile utente,
- si comunica che la domanda d'iscrizione al primo anno della scuola/cfp **Primaria**
- per l'alunno/a **NOME COGNOME**
- è stata inoltrata alla scuola/cfp **RMEE847028 - 2 OTTOBRE 1870**
- in data **13/12/2022**
- con progressivo numero **2834**

La presente ricevuta è stata spedita ai seguenti indirizzi email: **email@test.it**

Gentile utente, la domanda di iscrizione è stata inoltrata con successo.

At the bottom of the modal, there are two buttons: 'Chiudi' (Close) and 'Stampa Ricevuta' (Print Receipt). The 'Stampa Ricevuta' button is circled in red. A large red arrow points from the 'Stampa Ricevuta' button towards the text on the left side of the image.

COSA PUÒ SUCCEDERE ALLA TUA DOMANDA?

NELLA PAGINA INIZIALE, VICINO ALLA TUA DOMANDA, PUOI TROVARE SCRITTO:

 **Incompleta:**

DOMANDA INCOMPLETA.

MANCANO ALCUNI DATI SULL'ALUNNO, SULLA FAMIGLIA O SULLA SCUOLA

 **In lavorazione**

DOMANDA IN LAVORAZIONE.

**LA DOMANDA È PRONTA PER ESSERE INVIATA. CONTROLLA CHE TUTTE
LE INFORMAZIONI SIANO CORRETTE.**

 **Inoltrata:**

DOMANDA INOLTRATA.

LA DOMANDA È STATA INVIATA.

 **Accettata**

DOMANDA ACCETTATA.

LA SCUOLA HA ACCETTATO LA TUA DOMANDA.

DOMANDA SMISTATA AD ALTRA SCUOLA.

 **Smistata ad altra scuola:**

**LA TUA DOMANDA È STATA INVIATA ALLA SCUOLA SCELTA O AD UNA
DI QUELLE INDICATE NELLE OPZIONI.**

DOMANDA RESTITUITA ALLA FAMIGLIA.

 **Restituita alla famiglia**

**SUCCEDE QUANDO LA SCUOLA CHIEDE PIÙ INFORMAZIONI O QUANDO LA
FAMIGLIA CHIEDE DI CAMBIARE ALCUNI DATI. IN QUESTO CASO LA DOMANDA
DEVE ESSERE COMPLETATA, CONTROLLATA E INVIATA DI NUOVO**

GRAZIE!



DIGIT *all* 4 MIGRANTS¹

KISTA
KISTA FOLKHÖGSKOLA

consorzio
l'arc  laio

 **Asociación
PROGESTIÓN**



Co-funded by
the European Union

