



ARCA DI NOÈ

20° anniversario

2022 BILANCIO SOCIALE

SOMMARIO

LETTERA DEL PRESIDENTE	2
NOTA METODOLOGICA	3
1. IDENTITÀ E VALORI	4
1.1 IL NOSTRO PUBBLICO	6
1.2 PARTECIPAZIONE	8
1.3 RETI E CONSORZI	12
1.4 DOVE OPERIAMO	13
1.5 LA NOSTRA STORIA	14
2. GOVERNANCE E ORGANIZZAZIONE INTERNA	16
3. PERSONE	21
4. FORMAZIONE	27
 5. SERVIZIO DI ACCOGLIENZA, INTEGRAZIONE E INCLUSIONE	32
5.1 SUPPORTO LEGALE & HELP DESK	40
5.2 MEDIAZIONE	45
5.3 INSEGNAMENTO DELL'ITALIANO L2	47
5.4 ORIENTAMENTO AL LAVORO	50
5.5 HOUSING	53
5.6 MIGRANTOOLS	55
 6. ATTIVITÀ PRODUTTIVE	57
6.1 PRODUZIONE E SERVIZI	59
6.2 PRODUZIONE BRASSICOLA E RISTORAZIONE	61
6.3 ENERGIA RINNOVABILE, IMPIANTI E RISPARMIO ENERGETICO	63
 7. AMBIENTE	65
8. PROGETTAZIONE E INNOVAZIONE	67
9. COMUNICAZIONE	71
10. DATI ECONOMICI	72
11. CERTIFICAZIONI E PROTEZIONE DATI	76
LA NOSTRA CARTA D'IDENTITÀ	77

LETTERA DEL PRESIDENTE

Il 2022 per Arca di Noè è stato un anno di consolidamento e crescita delle attività. La Cooperativa ha raggiunto un valore della produzione di oltre 9 milioni di euro, il dato più alto di sempre, registrando un significativo aumento rispetto al 2021. L'aumento nella vendita diretta della nostra birra artigianale, Vecchia Orsa, reso possibile anche dagli investimenti fatti per l'ampliamento dell'impianto di produzione, e la crescita delle attività svolte tramite il Consorzio Solare Sociale per l'efficientamento energetico rivolte anche a privati, grazie agli incentivi statali, sono alcune delle principali ragioni di questo importante incremento nelle attività produttive finalizzate all'inserimento lavorativo. Arca di Noè ha inoltre saputo fornire pronte risposte alle esigenze di tutela e accoglienza emerse in seguito al conflitto in Ucraina e alle sue drammatiche implicazioni. Per questo e per i crescenti numeri e bisogni di persone richiedenti protezione di ogni provenienza, la Cooperativa ha confermato il proprio impegno nell'ambito dell'accoglienza del Sistema di Accoglienza e Integrazione (SAI), ampliando i posti in tutte le progettualità. Nello stesso anno, grazie all'assegnazione di un finanziamento per un progetto interregionale rivolto a donne in condizione di vulnerabilità, abbiamo avviato attività anche in Umbria, nel comune di Perugia, che rappresenta ora un ulteriore territorio in cui vogliamo portare la nostra

idea di società, la nostra esperienza e il nostro impegno. Con la rassegna di eventi "Coloriamo fuori dai margini", che già dal titolo rappresenta una dichiarazione di intenti e allo stesso tempo i segni particolari nella carta d'identità di Arca di Noè, abbiamo voluto festeggiare i 20 anni di esperienze, storie e successi della nostra Cooperativa. Gli stessi eventi si sono intrecciati con numerose iniziative che abbiamo promosso per sensibilizzare la cittadinanza e per contrastare ogni forma di discriminazione. Grazie ad attività svolte in partenariati con enti di altri paesi, e all'adesione a diversi network europei, Arca di Noè ha portato le proprie competenze e la propria esperienza in ambito più ampio, guardando a scambi di buone pratiche per favorire le migliori innovazioni, e a future collaborazioni di respiro europeo ed internazionale. Il raccontare, rappresentare e rendere conto delle tante attività e risultati di Arca di Noè, è più che mai importante, oltre che sfidante. Per questo nel 2022 abbiamo voluto iniziare un percorso per dotarci di strumenti nuovi che ci consentiranno di valutare l'impatto e misurare più compiutamente, e in modo più evoluto, gli effetti e il valore dei nostri servizi.

Il Presidente
Stefano Marchioni



NOTA METODOLOGICA

Il Bilancio Sociale di Arca di Noè è stato progettato e redatto in conformità alle linee guida contenute nel Decreto Ministeriale del 4 luglio 2019 relativo agli enti del Terzo Settore. La Cooperativa ha scelto il bilancio sociale come strumento per potersi raccontare e attraverso cui condividere le attività svolte e quelle in essere, le strategie adottate, i risultati e le sfide affrontate nel 2022. A tal fine, una sempre maggiore attenzione è stata rivolta alla valutazione di impatto sociale delle attività promosse, con l'obiettivo di evidenziare le relazioni che intercorrono con il territorio e gli stakeholder interni ed esterni in quanto soggetti imprescindibili per la realizzazione delle attività e per la co-progettazione dei servizi. In particolar modo durante il 2022 la Cooperativa ha scelto di farsi accompagnare dal Centro Studi dell'Università di Bologna, AICCON per analisi dell'impatto dei due progetti il Birrificio Vecchia Orsa e il Progetto LEI: Lavoro Empowerment e Inclusione. Oltre ad essere un prezioso e utile strumento di rendicontazione sociale, il presente documento restituisce un quadro aggiornato

e puntuale del quotidiano operare svolto dal Consiglio di Amministrazione, dai Soci, dai Dipendenti e dai Collaboratori della Cooperativa che, attraverso un lavoro di costante sinergia e raccordo, intendono mantenere alta la qualità e gli standard dei servizi offerti, così come la consapevolezza che la centralità degli utenti, delle comunità e del territorio, sono e restano priorità ineludibili.

Il Bilancio Sociale di Arca di Noè fa riferimento all'esercizio dell'anno 2022, in termini di rendicontazione sia dei progetti e delle attività svolte, sia dei risultati sociali ed economici raggiunti, nonché di verifica delle responsabilità e degli impegni presi nei confronti dei soci, dei lavoratori, dei destinatari e dei committenti e, in generale, di tutti gli interlocutori con cui l'ente interagisce. La Cooperativa diffonde e pubblicizza il bilancio sociale approvato attraverso i propri canali di comunicazione, in modalità sia cartacea sia digitale e in modo particolare attraverso la sua pubblicazione all'interno del sito web arcacoop.com.

1 • IDENTITÀ E VALORI

Arca di Noè è una cooperativa sociale di lavoratrici e lavoratori che si impegnano per una società libera e inclusiva. Da 20 anni offre servizi per rispondere alle esigenze dei territori in cui lavora e promuove valori di inclusione sociale e lavorativa volti all'autonomia e alla valorizzazione di ogni individuo a favore di una crescita collettiva.

Nasce nel 2001 con l'intento di attivare percorsi di inclusione sociale per persone a rischio di emarginazione o svantaggio, grazie ad un team di professionisti e un approccio multisetoriale.

Arca di Noè si impegna quotidianamente nell'inserimento lavorativo di persone con disabilità, nell'accoglienza e integrazione di richiedenti asilo e rifugiati, nel settore delle energie rinnovabili e del risparmio energetico, nella ristorazione e produzione di birra artigianale.

• EQUITÀ

• IMPEGNO

• SOLIDARIETÀ

• TRASPARENZA

• PARTECIPAZIONE

• INCLUSIONE



AGENDA ONU 2030

Arca di Noè considera l'Agenda per lo sviluppo sostenibile, approvata dalle Nazioni Unite nel settembre 2015, un fondamentale riferimento per le sue azioni imprenditoriali. I 17 obiettivi per lo Sviluppo Sostenibile – *Sustainable Development Goals, SDGs* – che i Paesi si sono impegnati a raggiungere entro il 2030, trovano piena coerenza con le attività sviluppate dalla nostra Cooperativa.

A dimostrazione di questo impegno attivo, nel 2022 Arca di Noè si aggiudica la menzione per la categoria *Diritti e Doveri* alla VIII edizione del “**Premio Innovatori Responsabili**” indetto dalla Regione Emilia-Romagna con il progetto “**Birra sociale Artigianale Vecchia Orsa**” ed è inoltre partner del progetto vincitore “**Rapporti Corti**” per la stessa categoria.

Il Premio, iniziativa promossa dalla Regione Emilia-Romagna, è il riconoscimento per la responsabilità sociale d'impresa e l'innovazione sociale istituito nel 2015, in attuazione dall'art 17 della L.R n.14 del 18 luglio 2014, “Promozione degli investimenti in Emilia-Romagna”, per valorizzare le esperienze più significative realizzate dalle imprese emiliano-romagnole e da altri soggetti che contribuiscono ad attuare gli obiettivi e i target indicati dall'ONU con l'Agenda 2030.

I riconoscimenti sono stati assegnati dalla giuria in base alla capacità di fare innovazione attraverso una visione integrata della sostenibilità, l'innovazione di processi, sistemi, partenariati, azioni formative, tecnologie e prodotti.

Le motivazioni della giuria:

Primo classificato per l'obiettivo strategico **PROGETTO RAPPORTI CORTI**

“*Mette in atto concretamente il concetto di comunità educante grazie alla partecipazione di una molteplicità di attori che, in un sistema di relazioni informale, aperto e inclusivo, interagiscono per favorire il benessere e la crescita positiva di ragazzi e ragazze*”

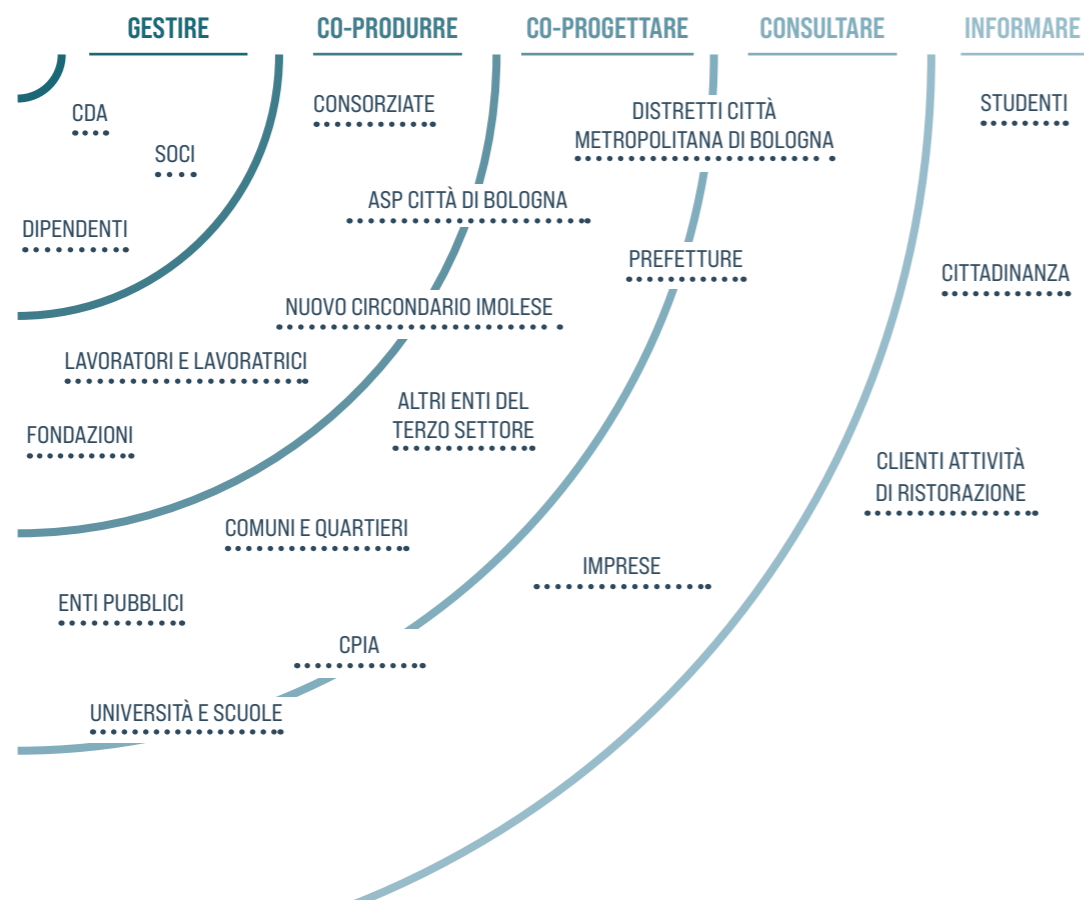
Menzione **BIRRA SOCIALE ARTIGIANALE VECCHIA ORSA**

“*Non è semplicemente un progetto, ma è una scelta forte e da replicare per la capacità di individuare un processo produttivo in grado di consentire il pieno inserimento di persone con disabilità con modalità inclusive e partecipative*”



1.1 • IL NOSTRO PUBBLICO

Rappresentazione dei livelli di coinvolgimento e dei rispettivi pubblici individuati.



LAVORATORI E LAVORATRICI

Il coinvolgimento del personale è garantito dalle riunioni di équipe, dagli incontri di coordinamento dei servizi, dalle numerose occasioni formative e di confronto condotte nelle diverse aree presenti all'interno della Cooperativa.

SOCI

La partecipazione dei lavoratori che sono soci della Cooperativa è garantita dai momenti assembleari e dalle occasioni di partecipazione sociale.

FINANZIATORI

La Cooperativa opera in partnership con Fondazioni e altri analoghi Enti finanziatori nella co-progettazione di interventi territoriali a taglio sociale, innovativo e sperimentale.

BENEFICIARI

L'approccio che caratterizza Arca di Noè è quello della co-progettazione, incentrato sul coinvolgimento attivo dei decisori e degli enti territoriali, dei cittadini/cittadine, delle famiglie e dei singoli destinatari dei nostri servizi.

FORNITORI

Negli anni è stata raffinata e promossa la partecipazione dei fornitori tramite l'individuazione di una filiera qualificata che

ha potuto essere coinvolta maggiormente nei settori della Cooperativa grazie a rapporti di fidelizzazione, alla ricerca di sviluppi comuni e alla verifica dei servizi offerti, secondo quanto previsto dalla normativa vigente.

AMMINISTRAZIONE PUBBLICA

La sinergia con le Istituzioni del territorio è elemento imprescindibile nell'operato della Cooperativa. La fiducia reciproca favorisce la costruzione di un modello che risponde efficacemente ai bisogni rilevati ed emergenti in un contesto di continuo mutamento. La co-progettazione è uno strumento di cui la Cooperativa si avvale per coinvolgere la Pubblica Amministrazione, tramite attività di ricerca, analisi dei bisogni territoriali nonché la progettazione partecipata alle procedure (secondo quanto previsto dalla normativa vigente) nelle fasi di indirizzo, monitoraggio e condivisione per la realizzazione dei servizi stessi. Collabora inoltre a diversi progetti con Università e scuole di differente grado.

CITTADINANZA

Numerose sono le iniziative socioculturali per favorire il coinvolgimento della cittadinanza e della collettività: la comunicazione è uno dei servizi cardine che permette ad Arca di Noè di condividere la propria mission e i progetti in corso, nonché di promuovere la partecipazione della cittadinanza alle iniziative.

1.2 • PARTECIPAZIONE



RAPPORTICORTI

Scopri di più su
Rapporti Corti



ATTIVITÀ DEL PROGETTO RAPPORTI CORTI

È un progetto sperimentale e finanziato dall'Impresa Sociale con i bambini, nell'ambito del Fondo per il contrasto alla povertà educativa minorile con capofila Società Dolce. Nell'ambito del progetto è stato aperto nel quartiere Bolognina uno sportello di ascolto rivolto alla cittadinanza gestito da Arca di Noè. Questo fornisce un supporto per la scoperta delle opportunità e dei servizi offerti dalla zona; inoltre opera per fornire attività di socializzazione e di confronto tramite il servizio di mediazione abitativa e sociale e la collaborazione con i servizi sociali territoriali.



Scopri di più sul Zighini



IL FESTIVAL ZIGHINÌ

Si è svolta in tre serate la terza edizione del Festival Zighini co-finanziata dalla Regione Emilia-Romagna e promossa da Iscos Emilia-Romagna Onlus e CEFA Onlus, in partenariato con Arca di Noè. Il Festival, oltre che promuovere consapevolezza sui temi legati allo sfruttamento del lavoro e alla promozione di filiere etiche e sostenibili sia in Italia che nei paesi dove sono attivi i progetti, ha voluto incentivare l'approfondimento sul conflitto di Cabo Delgado.

Le interessanti analisi sono state affrontate con il supporto di relatori di fama nota e sono state accompagnate da cibo, musica, proiezioni, balli tradizionali e spazi di sensibilizzazione e informazione.

Scopri di più
su Lazàr



LABORATORI DEL PROGETTO LAZÀR, OFFICINE CREATIVE DI COMUNITÀ

È un progetto coordinato dal Comune di Bologna e ASP Città di Bologna, affidato al Consorzio l'Arcolaio di cui fa parte Arca di Noè e alla cooperativa sociale Cidas, e destinato all'area in cui oggi operano il Servizio Contrasto alla Grave Emarginazione Adulta, la Rete Sai e i Servizi Abitativi di ASP. L'obiettivo di Lazàr è quello di rafforzare e valorizzare azioni condivise, gli spazi e il senso di appartenenza di chi li abita, aprendosi al territorio e facendo leva su una nuova rete di collaborazioni e sinergie tra cittadini e cittadine. Nel 2022 sono stati realizzati Laboratori di comunità permanenti (ciclofficina, orto di comunità, cineforum tematici) aperti ai residenti dell'area Lazzaretto e alla cittadinanza. Da giugno a settembre sono state avviate delle residenze artistiche con attività e laboratori aperti ai residenti dell'area Lazzaretto e alla cittadinanza (VagalumeArt - Ceramica sociale; We-noMads APS - Artigianato sociale; Efestà; INcentro) nonché rassegne estive con focus su teatro e musica dal vivo.



20 GIUGNO 2022: GIORNATA MONDIALE DEL RIFUGIATO

Il 20 giugno, Giornata Mondiale del Rifugiato, si conferma come data celebrativa per Bologna. La rete istituzionale metropolitana, in stretto raccordo e collaborazione con la rete del terzo settore attiva nell'ambito dei servizi SAI, organizza per questa giornata un calendario di eventi per approfondire le tematiche migratorie e proporre occasioni di aggregazione e socialità tra cittadini e ospiti dei progetti del SAI. Per l'occasione è stato presentato in anteprima italiana – all'interno del programma ufficiale del Biografilm Festival – il film "The Story Won't Die" di David Henry Gerson. Il 2022 è stato inoltre il ventesimo anniversario della nascita del sistema nazionale di accoglienza e si è rivelata anche l'occasione per trarne un bilancio, restituendo centralità ai rifugiati ed alle figure professionali che vi operano.

LETTURE IN TRANSITO, II° EDIZIONE

Arca di Noè continua a porre l'attenzione sulla tematica delle migrazioni di persone LGBTQIA+ attraverso occasioni di incontro e dibattito. Letture in Transito è un percorso di tre incontri di lettura condotti dalla biblioterapista Giulia de Rocco, per conoscere, tramite la lettura di tre romanzi, le storie di soggettività LGBTQIA+ migranti e i loro contesti di origine, per confrontarsi e condividere esperienze di attivismo, riflettere e partecipare ad un'esperienza collettiva di lettura insieme alle associazioni del territorio.



VISIONI IN TRANSITO

Un sequel del laboratorio Letture in Transito ma con un focus sul cinema. Nei cinque incontri programmati Luca Nieri, attivista ed esperto di cinema, ha accompagnato i/le partecipanti a confrontarsi, scontrarsi, andare a fondo e smontare le sequenze di cinque film, il tutto nel segno del buon vecchio cineforum. Temi portanti della selezione dei cinque film saranno l'universo delle soggettività LGBTIAQ+ e il mondo delle migrazioni. Un transito fisico e mentale raccontato in un podcast a cura di Radio Alta Frequenza e con le illustrazioni di Lavinia Cultrera. Visioni in Transito è un progetto di Arca di Noè organizzato in collaborazione con ASP Città di Bologna e con le associazioni Cassero LGBTI+ Center, Il Grande Colibrì e MIT Movimento Identità Trans, ha concluso con ottimi risultati anche la sua seconda edizione.



Scopri di più su
Visioni in Transito



BRING THE CHANGE

Il progetto Bring the Change 2022 è un programma di formazione cinematografica che si rivolge agli istituti superiori per stimolare una riflessione critica sulla realtà ed uno sguardo più inclusivo. Il cinema diventa uno strumento per interpretare la realtà senza stereotipi e pregiudizi. Il progetto è realizzato dall'Associazione SMK Videofactory in collaborazione con Biografilm Festival, e il coinvolgimento dell'Istituto di Istruzione Superiore Aldini Valeriani.

Cortometraggio
Questa è la mia
voce



S-COMPONIAMOCI, IL LAVORO COME NON TE LO IMMAGINI

L'evento dedicato alle nostre due realtà di inserimento lavorativo - il Laboratorio occupazione di inserimento lavorativo e il Birrifico Vecchia Orsa - è stata un'occasione per proporre un modello di società inclusiva mettendo in connessione i nostri progetti con la cittadinanza, le scuole e il mondo del cinema. Il lavoro rappresenta per Arca di Noè un'opportunità di realizzazione e partecipazione alla vita sociale, una possibilità di autodeterminazione per le persone e di sviluppo per la società.



1.3 • RETI E CONSORZI

Arca di Noè partecipa a reti e consorzi volti a supportare servizi di *welfare community*, perseguendo il primario obiettivo di valorizzazione delle relazioni tra i diversi attori che vivono il territorio. A questo scopo, è promotrice di reti *multistakeholder* e collabora in percorsi di co-progettazione del e con il territorio.



RETI ASSOCIATIVE	Denominazione	Anno
	ASGI	2016
	Associazione Naufragi	2010
	Europasilo	2014
	SPAD - Sportello Antidiscriminazione	2022
	Beyond Borders - Rete transazionale di supporto per le persone vittime di tratta e traffico	2022

CONSORZI	Denominazione	Anno
	Consorzio L'Arco laio	
	Solare Sociale S.C.A.R.L.	
	Consorzio Stabile Ecobi Società Consortile a.r.l. - Impresa Sociale	
	Cooperfidi	

ALTRE PARTECIPAZIONI E QUOTE	Denominazione	Quota
	Banca di Credito Cooperativo Felsinea	2.100
	Emilbanca	1.059

1.4 • DOVE OPERIAMO



1.5 • LA NOSTRA STORIA

2001

Nascita della cooperativa sociale Arca di Noè: una cooperativa di tipo B per l'inserimento lavorativo dei soggetti previsti dalla legge 381/91.

2006

Arca di Noè diventa una cooperativa di tipo A+B per offrire servizi alla persona negli ambiti della disabilità, dell'immigrazione e del contrasto alla marginalità.

2008

È la prima cooperativa sociale ad occuparsi, in qualità di attuttore, della gestione di servizi del progetto SPRAR (Sistema di protezione per i Richiedenti Asilo e Rifugiati) di Bologna.

Arca di Noè fonda il Consorzio Solare Sociale per potere avviare percorsi di inserimento lavorativo anche nel settore del fotovoltaico e dell'efficiamento energetico.

2010

Arca di Noè fonda, assieme a Piazza Grande e La Piccola Carovana, il Consorzio l'Arcoiaio. Ad oggi, in seguito alla fusione con il Consorzio SIC, ne fanno parte in tutto 15 cooperative sociali del territorio.

2014

Arca di Noè si è impegnata nell'accoglienza di richiedenti e titolari di protezione internazionale e nella gestione della prima accoglienza dell'Hub regionale dell'Emilia Romagna.

2019

Nel 2019 il Birrificio Vecchia Orsa entra a far parte di Arca di Noè: viene rilanciata l'attività commerciale grazie alla qualità del prodotto e alla vocazione sociale del birrifico.

2020

Arca di Noè ha risposto con serietà e determinazione alle sfide imposte dal Covid-19 occupandosi della sicurezza di tutti, adeguandosi tempestivamente e riprogettando i servizi.

2021

14 Novembre 2021: Arca di Noè compie 20 anni celebrando l'anniversario insieme a tutte le persone che negli anni le hanno permesso di affrontare sfide, crescere e guardare con nuovi sguardi al futuro.

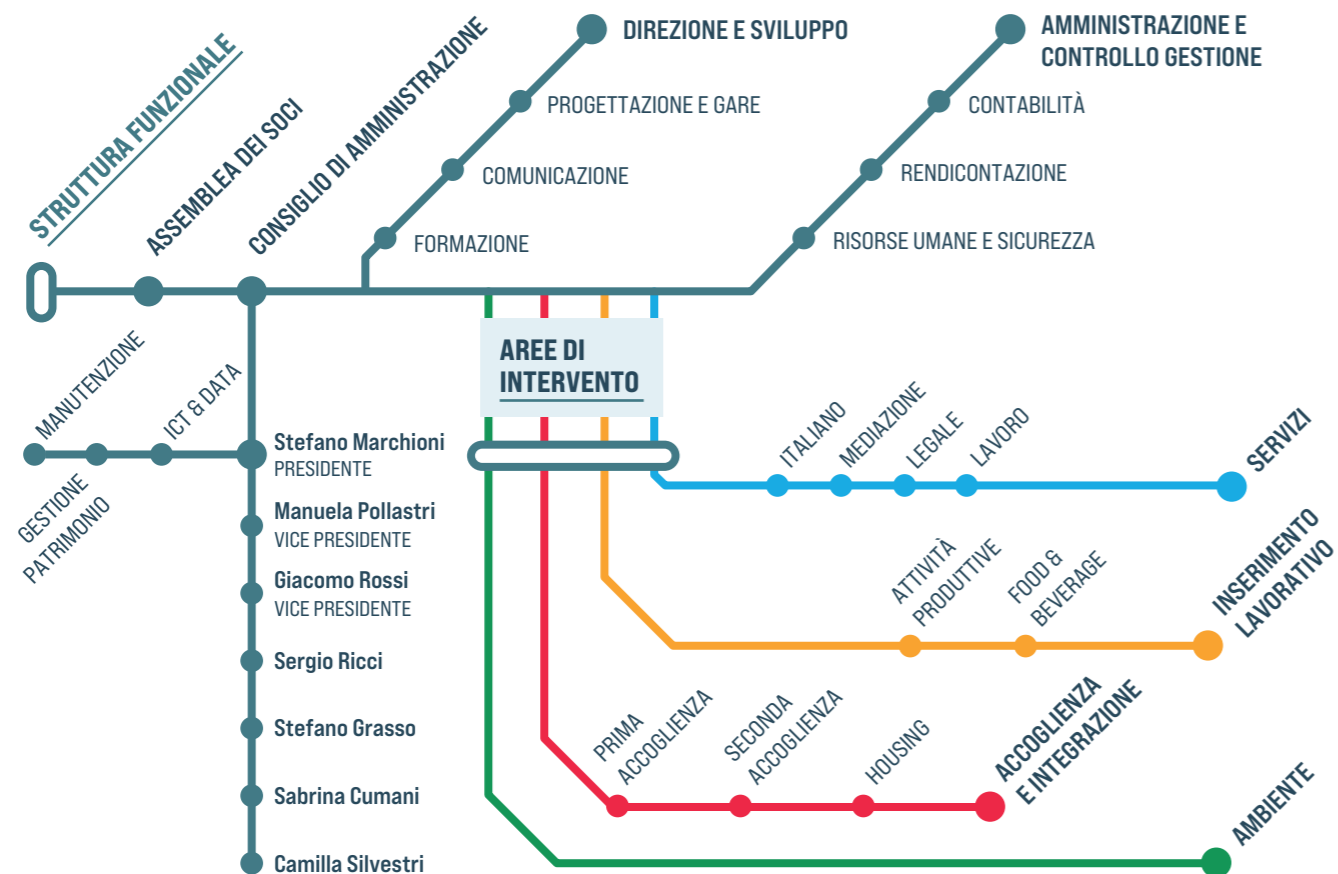


ARCA DI NOÈ

20° anniversario



2 • GOVERNANCE E ORGANIZZAZIONE INTERNA



CONSISTENZA E COMPOSIZIONE DELLA BASE SOCIALE/ASSOCIATIVA

TIPOLOGIA SOCI/SOCIE	NUMERO
Soci cooperatori lavoratori/lavoratrici	25
Soci cooperatori volontari/volontarie	7
Soci cooperatori fruitori	0
Soci cooperatori persone giuridiche	0
Soci sovventori e finanziatori	0



DATI AMMINISTRATORI - CDA

NOME E COGNOME AMMINISTRATORE	SESSO	ETÀ	DATA NOMINA	GRADO PARENTELA CON ALTRO COMPONENTE C.D.A	NUMERO MANDATI	CARICA RICOPERTA O ALTRE INFORMAZIONI UTILI
Stefano Marchioni	M	44	21/10/2022	NO	7	Presidente
Manuela Pollastri	F	47	21/10/2022	NO	6	Vice Presidente CdA
Giacomo Vitale Rossi	M	39	21/10/2022	NO	4	Vice Presidente CdA
Sergio Ricci	M	44	21/10/2022	NO	5	Consigliere
Stefano Grasso	M	49	21/10/2022	NO	2	Consigliere
Sabrina Cumani	F	39	21/10/2022	NO	1	Consigliera
Camilla Silvestri	F	33	21/10/2022	NO	1	Consigliera

DESCRIZIONE TIPOLOGIE COMPONENTI CONSIGLIO DI AMMINISTRAZIONE

MEMBRI CDA	N°
Totale componenti - persone	7
Di cui uomini	4
Di cui donne	3
Di cui persone svantaggiate	0
Di cui persone normodotate	7
Di cui soci cooperatori lavoratori	6
Di cui soci cooperatori volontari	0
Di cui soci cooperatori fruitori	0
Di cui soci sovventori/finanziatori	0
Di cui rappresentanti di soci cooperatori persone giuridiche	0
Altro	1

NR. CONSIGLI DI AMMINISTRAZIONE IN UN ANNO E PARTECIPAZIONE MEDIA

Cinque Consigli di amministrazione svolti nel 2022, la cui partecipazione media è del 92%

MODALITÀ DI NOMINA E DURATA CARICA

Secondo l'articolo 29 dello statuto, *“Gli amministratori restano in carica per il periodo determinato dai soci al momento della nomina, comunque non superiore a tre anni. Gli amministratori possono essere rieletti. La cessazione degli amministratori per scadenza del periodo determinato dai soci ha effetto dal momento in cui il nuovo organo amministrativo è stato ricostituito. Qualora non vi abbiano provveduto i soci al momento della nomina, il Consiglio di Amministrazione elegge fra i suoi membri un Presidente ed un Vicepresidente”*



TIPOLOGIA ORGANO DI CONTROLLO

NOME E COGNOME	COLLEGIO SINDACALE
Enea Cocchi	Presidente
Elisabetta Campa	Sindaco
Umberto Fenati	Sindaco
Federico Cocchi	Sindaco supplente
Pier Luigi Grassilli	Sindaco supplente

PARTECIPAZIONE DEI SOCI E MODALITÀ - ULTIMI TRE ANNI

ANNO	ASSEMBLEA	DATA	PUNTI O.D.G	PARTECIPAZIONE	DELEGHE
2020	Ordinaria	09/07/2020	- Esame del Bilancio di esercizio al 31/12/2019 - Relazione dell'Organo di Controllo	60%	14%
2021	Ordinaria	20/07/2021	- Esame del Bilancio di esercizio al 31/12/2020 - Approvazione bilancio sociale - Relazione dell'Organo di Controllo	62%	9%
2022	Ordinaria	21/07/2021	- Esame del Bilancio di esercizio al 31/12/2021 - Approvazione bilancio sociale - Relazione dell'Organo di Controllo - Approvazione nuovo regolamento interno - Rinnovo CdA - Rinnovo Collegio Sindacale	47%	12%
2022	Ordinaria	21/10/2022	- Nomina CdA	56%	16%



ASSEMBLEA DEI SOCI

L'Assemblea dei Soci è il più importante organo di rappresentanza della Cooperativa.

È composta dai 32 soci di Arca di Noè, di cui 25 soci lavoratori e 7 soci volontari.

I soci lavoratori sono per il 47% donne e per il 53% uomini.

DIREZIONE OPERATIVA

La Direzione Operativa ha il compito di tradurre in operatività le decisioni del Consiglio di Amministrazione, definendo le strategie e le linee di sviluppo della Cooperativa.

È composta dai responsabili dell'area dei servizi e dai responsabili dei settori di produzione.

COLLEGIO SINDACALE

- Enea Cocchi, Presidente
- Elisabetta Campa, Sindaco
- Umberto Fenati, Sindaco
- Federico Cocchi, Sindaco supplente
- Pier Luigi Grassilli, Sindaco supplente

RESPONSABILE TECNICO

Arca di Noè dispone di un responsabile tecnico che valuta e attesta la conformità degli impianti elettrici destinati all'uso residenziale e non residenziale sia pubblico che privato.

3 • PERSONE

Arca di Noè si impegna nel favorire lo sviluppo di un ambiente di lavoro efficiente e dinamico che promuova la valorizzazione delle competenze e delle risorse di ciascuno. Un'attenzione costante viene rivolta al personale attraverso importanti investimenti in corsi di formazione così come in momenti di supervisione psicologica, al fine di promuovere un ambiente attento alle esigenze dei dipendenti.



3.1 • TIPOLOGIE, CONSISTENZA E COMPOSIZIONE DEL PERSONALE - RETRIBUITO O VOLONTARIO

190 LAVORATORI
SUBORDINATI OCCUPATI 2022

78 - UOMINI **112** - DONNE

75 - UNDER 35 **18** - OVER 50

103 ASSUNZIONI
NUOVE NELL'ANNO 2022*

49 - UOMINI **54** - DONNE

72 - UNDER 35 **2** - OVER 50

* da disoccupato/tirocinante a occupato

73 CESSAZIONI
TOTALE ANNO 2022

37 - UOMINI **36** - DONNE

47 - UNDER 35 **7** - OVER 50

15 STABILIZZAZIONI
NELL'ANNO 2022**

7 - UOMINI **8** - DONNE

9 - UNDER 35 **0** - OVER 50

** da determinato a indeterminato

3.2 • COMPOSIZIONE DEL PERSONALE

PERSONALE PER INQUADRAMENTO E TIPOLOGIA CONTRATTUALE

CONTRATTI DI LAVORO	TOTALE	A TEMPO INDETERMINATO	A TEMPO DETERMINATO
Totale	190	129	61
Dirigenti	0	0	0
Quadri	2	2	0
Impiegati	152	103	49
Operai fissi	36	24	12

COMPOSIZIONE DEL PERSONALE PER ANZIANITÀ AZIENDALE

ANZIANITÀ AZIENDALE	IN FORZA DAL 2022	IN FORZA DAL 2021
< 6 anni	126	113
6-10 anni	42	36
11-20 anni	18	11
> 20 anni	4	0
Totale	190	160

COMPOSIZIONE DEL PERSONALE PER PROFILO RICOPERTO

NR. DIPENDENTI	PROFILI
190	Totale dipendenti
3	Responsabile dell'area aziendale strategica
6	Coordinatrice/ore di unità operativa e/o servizi complessi
16	Capo ufficio/Coordinatrice/ore
92	Operatori dell'accoglienza
9	Educatori
36	Operai/e
7	Mediatrici/tori culturali
3	Psicologhe/gi
4	Operatrici/tori dell'inserimento lavorativo
14	Amministrazione/progettazione/comunicazione



29 DIPENDENTI SVANTAGGIATI

- 14 Lavoratori/lavoratrici con svantaggio certificato (n. 381/1991, ecc)
- 15 Lavoratori/lavoratrici con altri tipi di svantaggio non certificato (disagio sociale)

LIVELLO DI ISTRUZIONE DEL PERSONALE OCCUPATO

0	Dottorato di ricerca	103	Laurea magistrale	28	Laurea triennale
2	Master di II livello	4	Master di I livello	31	Diploma scuola superiore
20	Licenza media	2	Altro		

TIPOLOGIA LAVORATORI/LAVORATRICI CON SVANTAGGIO CERTIFICATO E NON

NR. TOTALE	TIPOLOGIA SVANTAGGIO	DI CUI DIPENDENTI	DI CUI IN TIROCINIO / STAGE
42	Totale persone con svantaggio	29	13
18	Persone con disabilità fisica e/o sensoriale L 381/91	7	11
9	Persone con disabilità psichica L 381/91	7	2
0	Persone con dipendenze L 381/91	0	0
15	Persone con disagio sociale (non certificati) o molto svantaggiate ai sensi del Regolamento Comunitario 651/2014, non già presenti nell'elenco	15	0

- 2 Lavoratori/trici con svantaggio e soci/ie della Cooperativa
- 24 Lavoratori/trici dipendenti con svantaggio e con contratto a tempo indeterminato

7	VOLONTARI/E totali	7	Soci/socie volontari/volontarie	0	Volontari/volontarie in Servizio Civile
---	--------------------	---	---------------------------------	---	---

3.3 • CONTRATTO DI LAVORO APPLICATO A LAVORATORI E LAVORATRICI

TIPOLOGIE
CONTRATTUALI
E FLESSIBILITÀ

NUMERO	TEMPO INDETERMINATO	FULL-TIME	PART-TIME
135	Totale	69	66
	Di cui uomini	29	24
	Di cui donne	40	42

NUMERO	TEMPO DETERMINATO	FULL-TIME	PART-TIME
55	Totale	23	32
	Di cui uomini	11	15
	Di cui donne	12	17

NUMERO	STAGIONALI OCCASIONALI	NUMERO	AUTONOMI
5	Totale	4	Totale
3	Di cui uomini	3	Di cui uomini
2	Di cui donne	1	Di cui donne

TIPOLOGIA	TIPOLOGIA COMPENSO	TOTALE ANNUO LORDO
Membri CdA	-	-
Organi di controllo	Retribuzione	€ 12.350
Dirigenti	-	-
Associati	-	-

CCNL applicato a
lavoratori/trici:
Cooperative Sociali

4 • FORMAZIONE

Investire risorse nella formazione del personale rappresenta per Arca di Noè lo strumento fondamentale per lo sviluppo delle competenze, del capitale umano, della crescita professionale. Ogni lavoratore e lavoratrice durante il corso dell'anno partecipa a percorsi formativi organizzati dalla Cooperativa stessa e da Enti terzi.



Di seguito alcune delle principali istituzioni ed enti di formazione ai quali ci siamo rivolti per la formazione del personale di Arca di Noè:

Servizio Centrale SAI

ANCI
Emilia-Romagna

Progetto Sa.M.Mi
Salute Mentale Migranti

Centro Studi Sagara
Etnopsichiatria

Servizio di Consultazione
di Asp Città di Bologna

Comune di Bologna

UNHCR

Associazione Asilo in Europa

Alma Mater Studiorum
Università di Bologna

SIMM - Società Italiana di
Medicina delle Migrazioni

ASGI

European Council on
Refugees and Exiles
(ECRE)

AUSL di Bologna

Asp Città di Bologna

Confcooperative
territoriali

In-deep
Scuola delle
Professioni Sociali

Di.Te Associazione Nazionale
Dipendenze tecnologiche

UNIONBIRRAI Associazione di categoria

2.137 ORE

DI FORMAZIONE PROFESSIONALE
EROGATA AL PERSONALE DELLA
COOPERATIVA

122 - PARTECIPANTI

Sono stati inoltre progettati e organizzati eventi e percorsi di formazione interna rivolti ai dipendenti della Cooperativa ed aperti anche a dipendenti di altre cooperative.

FORMAZIONE PROFESSIONALE

TEMATICA	N° CORSI DI FORMAZIONE	ORE TOTALI
Aggiornamenti sul diritto d'asilo e dell'immigrazione, sulla normativa italiana ed europea di riferimento. La tutela dei minori stranieri non accompagnati e dei cittadini di origine Ucraina; il diritto di famiglia; il cambiamento climatico e la migrazione.	16	296
Approfondimenti geografici, politici, storici, sociali ed antropologici su alcuni paesi di provenienza dei migranti, relativamente al tema delle migrazioni forzate. Focus sulla migrazione dal contesto di guerra della popolazione ucraina. Il cambiamento climatico e la sua influenza sulla salute globale.	5	167
Approfondimenti sulla didattica della lingua italiana L2 e l'utilizzo di strumenti informatici innovativi per l'insegnamento. La valutazione delle competenze linguistiche dei bambini plurilingue, la didattica dell'insegnamento della lingua LS. L'educazione all'uguaglianza di genere e uno sguardo inclusivo della diversità nell'insegnamento della lingua italiana. Migliorare la qualità dell'apprendimento online degli adulti.	6	75
Promuovere la salute mentale dei migranti forzati. Supporto antipsicologico/psichiatrico, psicologia e psicopatologia delle migrazioni (adulti, minori e nuclei familiari). Il contributo della clinica transculturale nella relazione di cura e presa in carico delle persone migranti. Cosa significa essere adolescente in Italia e cosa nei paesi di origine.	8	99
Dipendenze e migrazione, giovani consumatori di sostanze psicoattive (focus su minori e adolescenti) e il loro possibile coinvolgimento in circuiti di sfruttamento. Focus sulla ludopatia. Servizi disponibili ed esperienze del territorio a confronto.	7	188
Violenza di genere. La Vittimizzazione secondaria delle donne che subiscono violenza e dei loro figli nei procedimenti che disciplinano l'affidamento e la responsabilità genitoriale.	1	18
Tratta per sfruttamento sessuale, lavorativo e traffico di esseri umani.	1	8
Salute sessuale femminile. Le Mutilazioni Genitali Femminili.	1	28
Infezioni sessualmente trasmissibili	1	30
Percorsi di aggiornamento per gli operatori del sociale. Politica della cura. Lavorare con aspirazioni, delusioni e accomodamenti delle persone migranti. Valutare e sostenere la genitorialità in un contesto multiculturale	7	110
La sofferenza psichica dei migranti forzati, come supportare le persone con fragilità psicologica e il ruolo dell'operatore notturno dell'accoglienza. La relazione terapeutica. La doppia presenza delle seconde generazioni. Elementi, con base antropologica ed etnoclinica, utili a intercettare i bisogni velati e ad attuare l'ascolto empatico delle fragilità riportate dalla popolazione.	8	97

L'accoglienza integrata di MSNA; Sostenere i minori nella costruzione di una propria identità positiva e meticcia che valorizzi la propria cultura di appartenenza; Prevenzione e contrasto della violenza sui minori stranieri; Il ruolo dell'operatore notturno. MSNA a rischio devianza.	10	234
Progettare Comunità: povertà educativa e comunità educanti. L'intreccio tra disuguaglianze economiche ed educative e la necessità di tessere reti per contrastarle. L'educatore di comunità, come prevenire e intervenire sulle discriminazioni etnico-razziali.	3	9
Welfare abitativo, gli sfratti e le morosità incolpevoli.	1	22,5
Migranti LGBTQ+: dialogo tra prospettive e territori.	1	16
Approcci, strumenti e metodologie dell'operatore per l'orientamento e l'inclusione socio lavorativa delle persone richiedenti asilo e rifugiate (focus sulle persone vulnerabili). Co-progettare con le aziende percorsi di inclusione lavorativa, contrastando gli stereotipi di genere e valorizzando le diversità linguistico culturali.	11	169
Mediazione interculturale. Contrasto alle discriminazioni.	3	22
Migranti e accesso al welfare: come superare le discriminazioni. Trasformazione digitale per una società inclusiva attraverso la semplificazione amministrativa.	2	50
Training manager: la formazione del personale	1	32
La valutazione dell'impatto sociale	2	98
Progettazione europea e non, in ambito sociale. PNRR, Fondi Europei. Project management, PM ² , metodologie e strumenti per la co-progettazione dei servizi di accoglienza.	7	157
Strumenti e indicazioni operative per la presa in carico dei migranti con disabilità. Metodologie valutative per facilitare l'accesso ai Servizi socio-sanitari.	1	9
Modalità di rendicontazione e gestione dei contratti	2	19
Percorso di formazione per amministratori di società cooperativa	1	20
Normativa italiana ed europea sull'etichettatura della birra	1	3,5
Approfondimento su patologie psichiatriche e disabilità; approcci educativi con persone in inserimento lavorativo protetto	1	27
Gestione dei gruppi di lavoro e ruolo di coordinamento.	1	133

In ottemperanza alla normativa vigente in materia, la Cooperativa ha inoltre provveduto ad assicurare la formazione ai/alle dipendenti assunti con contratto di apprendistato. La formazione ha riguardato le seguenti tematiche trasversali: Soft Skills, Empowerment e Orientamento al lavoro, Organizzazione aziendale per processi, Pianificazione e organizzazione del lavoro, Tecnologie di comunicazione aziendale interna ed esterna.

FORMAZIONE OBBLIGATORIA SU SALUTE E SICUREZZA

ORE FORMAZIONE PRO-CAPITE	TEMA FORMATIVO	N° PARTECIPANTI
8	Antincendio	64
4	Formazione generale	33
8	Rischio Medio	50
12	Rischio Alto	3
8	Aggiornamento formazione sicurezza	17
8	RLS	8
3	Alimentaristi	11
8	Preposti	20
4	Corso di formazione per "Operatori lavori in quota uso D.P.I. di terza categoria"	1
8	PLE	1

MASTER DI I° LIVELLO IN "EDUCATORE NELL'ACCOGLIENZA E INCLUSIONE DI MIGRANTI, RICHIEDENTI ASILO E RIFUGIATI"

Durante il 2022 Arca di Noè ha mantenuto il proprio impegno a svolgere docenze e facilitazione di workshop nell'ambito della seconda edizione del Master di I livello in "Educatore nell'accoglienza e inclusione di migranti, richiedenti asilo e rifugiati" (in corsivo) organizzato dall'Alma Mater Studiorum - Università di Bologna, per l'anno accademico 2020-2021. Le docenze sono state tenute da dipendenti esperti in diversi ambiti quali: legale,

educativo, insegnamento della lingua italiana come L2, inclusione ed integrazione. Alla progettazione del Master, Arca di Noè con il Consorzio L'Arcolaio, aveva partecipato per continuare ad offrire la propria esperienza pluriennale nell'accoglienza affinché - a completamento della formazione teorica - venissero offerti momenti formativi di carattere teorico-pratico.

5 SERVIZIO DI ACCOGLIENZA, INTEGRAZIONE E INCLUSIONE



Arca di Noè opera nella prima e seconda accoglienza di richiedenti asilo e titolari di protezione internazionale in Emilia-Romagna e Toscana.

La Cooperativa è impegnata anche nel sistema di accoglienza SAI (Sistema Accoglienza Integrazione) in partenariato con due enti locali titolari di progetto: il Comune di Bologna e il Nuovo Circondario Imolese. Gestisce i progetti rivolti a uomini e donne adulte, minori stranieri non accompagnati, persone LGBTQIA+, nuclei familiari e persone con disagio mentale. Offre servizi di qualità nell'ambito di orientamento e ricerca attiva del lavoro e di soluzioni abitative, assistenza legale e sanitaria, supporto psicologico e insegnamento della lingua italiana.

Arca di Noè è inoltre partner di progetti FAMI (Fondo Asilo Migrazione e Integrazione) utili per integrare e rafforzare interventi a favore di richiedenti protezione internazionale e cittadini di Paesi terzi. Con lo stesso approccio innovativo Arca di Noè è impegnata nei progetti "Rapporti Corti" e "Lazàr - Officine creative di comunità".

115 ORE

DI SUPERVISIONE

3 - STAFF IMPIEGATO

SUPERVISIONE PSICOLOGICA

Arca di Noè si avvale di attività di supporto e supervisione alle équipes sia in ambito psicologico che in ambito legale. Durante il corso dell'anno, la supervisione psicologica si struttura in incontri periodici con psicoterapeuti e si dirama in due tipologie di percorsi:

- La supervisione dei casi (condivisione di gruppo dei casi seguiti dagli operatori con psicoterapeuti esperti).
- La supervisione ai lavori di équipes con psicoterapeuti (supporto al lavoro di gruppo volto alla tutela degli operatori e alla riduzione del rischio *burn-out*).

La supervisione legale si avvale del supporto di un avvocato esperto in protezione internazionale ed è rivolta all'équipe Legale & Help Desk.



START-ER 2

Start-ER 2 si pone in continuità con la progettualità FAMI precedente (Star-ER), riproponendo un partenariato composto dalle Aziende USL della Regione Emilia-Romagna e da enti del privato sociale, tra cui Arca di Noè. Il progetto, rivolto a titolari e richiedenti protezione internazionale e MSNA in condizione di fragilità, si propone di accrescere le competenze di base per favorire una precoce e adeguata presa in carico delle vulnerabilità e un corretto follow-up dei percorsi attivati. A tal fine, è prevista l'attivazione di équipes multidisciplinari integrate, la promozione di incontri e strumenti destinati all'alfabetizzazione sanitaria di base e la realizzazione di attività formative finalizzate al *capacity building* degli operatori.

**PROGETTO SAI
(SISTEMA ACCOGLIENZA E INTEGRAZIONE)**

Bologna Città
Metropolitana



● SAI

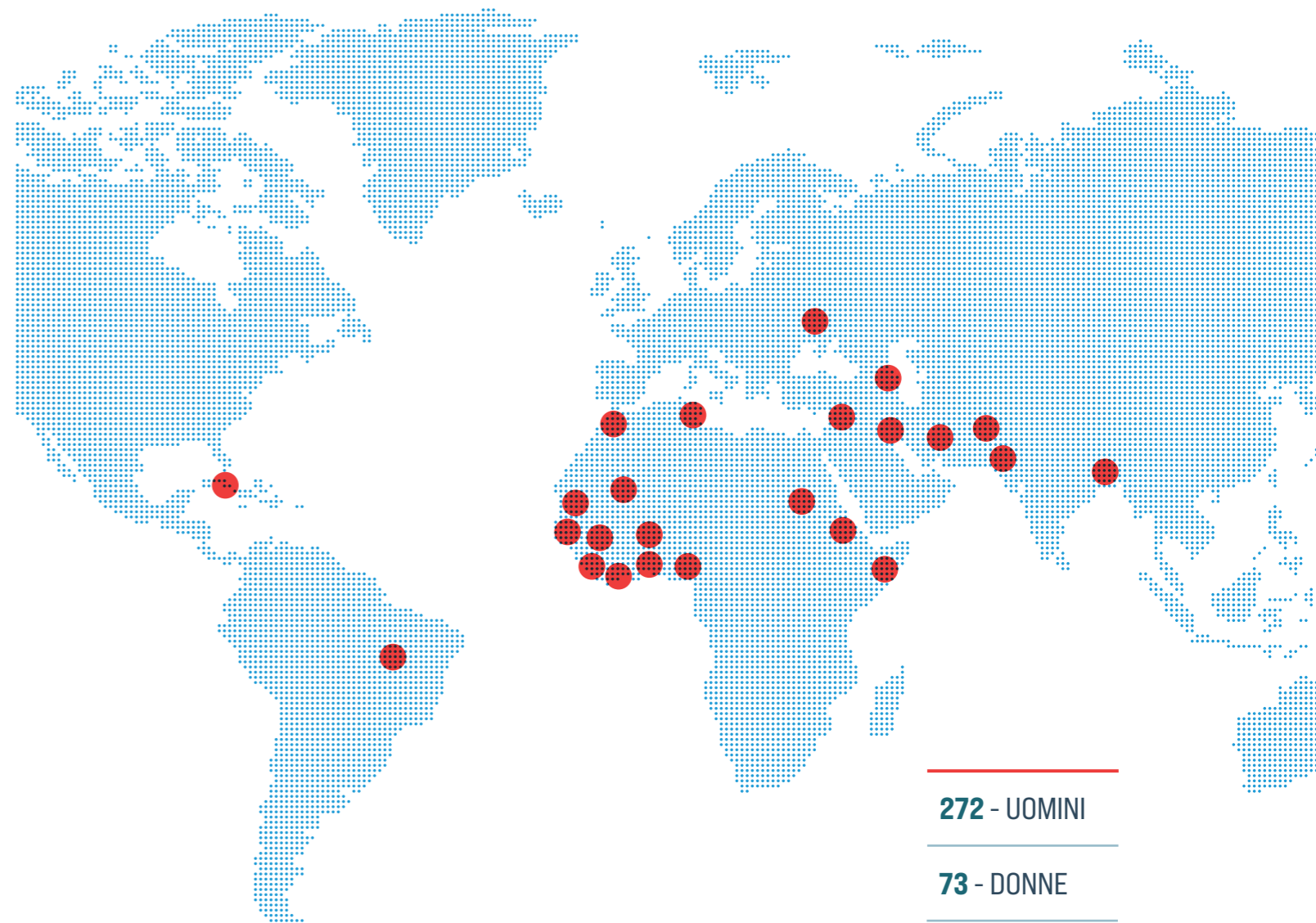
- | | |
|-------------------------|-----------------------|
| Bologna | Castenaso |
| Castel San Pietro Terme | Granarolo dell'Emilia |
| Ozzano dell'Emilia | Bentivoglio |
| Monterenzio | Casalecchio di Reno |
| Pianoro | Anzola dell'Emilia |
| San Lazzaro di Savena | Valsamoggia |
| Castello d'Argile | Galliera |
| Minerbio | |

410 PERSONE

ACCOLTE NEL 2022 NEL PROGETTO SAI

Paesi di provenienza dei cittadini di Paesi terzi inseriti nei percorsi di accoglienza SAI.

- | | |
|--------------------------|-----------------------|
| 75 NIGERIA | 10 TUNISIA |
| 38 AFGHANISTAN | 6 MAROCCO |
| 37 PAKISTAN | 5 IRAN |
| 35 UCRAINA | 5 CUBA |
| 26 MALI | 5 BANGLADESH |
| 22 GAMBIA | 4 AZERBAIJAN |
| 21 COSTA D'AVORIO | 3 BURKINA FASO |
| 17 SIRIA | 3 LIBERIA |
| 17 SOMALIA | 3 LIBIA |
| 15 GHANA | 3 IRAQ |
| 13 GUINEA | 3 SUDAN |
| 10 ERITREA | 1 BRASILE |
| 10 SENEGAL | 23 ALTRI |



272 - UOMINI

73 - DONNE

65 - MINORI

ACCOGLIENZA MSNA – MINORI STRANIERI NON ACCOMPAGNATI

Dal 2021 Arca di Noè gestisce un progetto SAI rivolto ai Minori Stranieri Non Accompagnati (MSNA), con percorsi che incoraggiano lo sviluppo di progetti di accoglienza volti all'autonomia di ciascuna persona e che ne incentivano la partecipazione alla vita sociale. Particolare attenzione viene posta all'inserimento e al percorso scolastico così come alle attività ludiche e sportive del tempo libero, al fine di promuovere ed incoraggiare una partecipazione sempre più attiva alla vita sociale.

53 MSNA

OSPITI DEL PROGETTO NEL 2022

16 ALBANIA	2 GUINEA
14 TUNISIA	2 SOMALIA
7 EGITTO	1 BANGLADESH
6 GAMBIA	1 COSTA D'AVORIO
3 PAKISTAN	1 MAROCCO

ACCOGLIENZA LGBTQIA+

Nel corso della lunga esperienza di accoglienza di rifugiati e richiedenti asilo di Arca di Noè, in prevalenza uomini, sono emersi specifici bisogni propri delle persone LGBTQIA+. Primo fra tutti, si è rilevato come l'esperienza di convivenza di persone LGBTQIA+ in contesti di accoglienza collettiva non favorisse - o addirittura ostacolasse - l'emersione o l'espressione di un'identità di genere o di un orientamento sessuale dissimile dal resto dei conviventi, a causa spesso di stigmi socioculturali e della mancanza di un clima aperto e tollerante. Questo ha portato Arca di Noè ad immaginare la possibilità di dedicare contesti d'accoglienza maggiormente sicuri, dove potersi percepire ed esprimere in modo libero. Oltre ad una prima esperienza sperimentata tramite il progetto *Rise the Difference* per l'accoglienza di persone trans realizzato dal MIT di Bologna, non esisteva ancora un'accoglienza dedicata a persone LGBTQIA+ a Bologna.

Nel 2022 i posti riservati sono stati 6 per un totale di 10 persone che hanno ricevuto accoglienza all'interno dell'appartamento. Il numero delle strutture è destinato ad aumentare nel 2023 con l'apertura di nuovi posti.

PRIMA ACCOGLIENZA DI RICHIEDENTI PROTEZIONE INTERNAZIONALE

I comuni in cui sono accolti nel territorio della Città metropolitana di Bologna si trovano a Malalbergo (Località Altedo) e a Valsamoggia (Località Fagnano) e ospitano solo uomini.

I paesi di provenienza dei cittadini di Paesi terzi inseriti nei percorsi di prima accoglienza a Bologna Città Metropolitana sono:

12 BANGLADESH	2 TUNISIA	2 NIGERIA	1 COSTA D'AVORIO	1 SIRIA
7 EGITTO	2 GHANA	2 PAKISTAN	1 ERITREA	
3 SUD SUDAN	2 GUINEA	2 SENEGAL	1 IRAQ	

38 PERSONE

ACCOLTE NEL 2002 NEI CENTRI
DI ACCOGLIENZA DIFFUSA

598 PERSONE

ACCOLTE NEL CENTRO
MATTEI NEL 2002,
TUTTI UOMINI ADULTI

157 BANGLADESH	17 SENEGAL	10 SUDAN
104 EGITTO	14 GAMBIA	5 BURKINA FASO
52 PAKISTAN	13 MALI	5 SUD-SUDAN
51 ERITREA	13 NIGERIA	4 AFGHANISTAN
47 SIRIA	12 GHANA	4 NIGER
27 TUNISIA	11 CAMERUN	4 TURCHIA
26 COSTA D'AVORIO	11 GUINEA	11 ALTRO

Toscana



I comuni in cui sono accolti nel territorio toscano si trovano a Empoli, Capraia e Limite, Castelfiorentino e Certaldo, per un totale di nove strutture di accoglienza che ospitano uomini, donne e minori.
I paesi di provenienza dei cittadini di Paesi terzi inserite nei percorsi di accoglienza sono:

- | | | |
|-------------------------|------------------|------------------|
| 63 PAKISTAN | 8 GAMBIA | 3 MAROCCO |
| 27 BANGLADESH | 8 GHANA | 2 CAMERUN |
| 18 NIGERIA | 8 MALI | 1 ALGERIA |
| 12 AFGHANISTAN | 7 GUINEA | 1 LIBIA |
| 9 COSTA D'AVORIO | 5 SENEGAL | 1 TOGO |

173 PERSONE

ACCOLTE NEL 2022, NEI CENTRI DI ACCOGLIENZA DIFFUSA

158 UOMINI

14 DONNE

8 MINORI

LA TUTELA DI PERSONE IN FUGA DA CRISI E CONFLITTI

Arca di Noè ha confermato il suo impegno per la tutela di tutte le persone in cerca di protezione, anche nel caso di chi è in fuga dalle recenti crisi in Afghanistan, da agosto 2021, e in Ucraina, da marzo 2022. In questi casi, le particolari circostanze hanno comportato che un elevato numero di persone, in prevalenza nuclei familiari, arrivasse sul territorio italiano in tempi molto brevi.
Nel caso dell'evacuazione dell'Afghanistan per molte persone sono stati previsti trasferimenti sicuri tramite voli dedicati. Il conflitto in Ucraina è stata occasione della concreta applicazione, che non aveva precedenti, della direttiva europea sulla protezione temporanea.



PERSONE ACCOLTE IN FUGA DALL'UCRAINA

	UOMINI	DONNE	MINORI	TOTALE
SAI ordinari	6	19	7	32
SAI vulnerabili	2	1	0	3
Prima accoglienza Bologna	3	21	35	59
Prima accoglienza Toscana	0	0	0	0

PERSONE ACCOLTE IN FUGA DALL'AFGHANISTAN

	TOTALE
SAI ordinari	37
SAI vulnerabili	1
Prima accoglienza Bologna	4
Prima accoglienza Toscana	12

5.1 ● SUPPORTO LEGALE E HELP DESK

Arca di Noè fornisce servizi di orientamento e supporto legale ad ospiti di strutture SAI e di prima accoglienza, grazie ad un personale altamente qualificato con esperienza pluriennale nel settore della normativa di riferimento relativa alla protezione internazionale. In particolare, l'Ufficio Legale si occupa di assistere le persone durante l'intero iter procedurale di richiesta di protezione internazionale attraverso incontri informativi individuali o di gruppo.

Il servizio Help Desk è stato garantito in continuità anche a persone uscite dalla prima accoglienza e ad utenza non seguita da altri servizi, in un clima di piena collaborazione con le Istituzioni e gli attori privati del territorio.



LA NORMATIVA EUROPEA IN MATERIA DI RICHIEDENTI ASILO E RIFUGIATI

(Fonti normative, Procedura Dublino, Programmi di reinsediamento)



LA PROCEDURA DI RICHIESTA DI PROTEZIONE INTERNAZIONALE



DIFFERENZE TRA LE DIVERSE FORME DI PROTEZIONE, DIRITTI E DOVERI AD ESSI ASSOCIATI



INFORMATIVA LEGALE RIGUARDO AL SOGGIORNO IRREGOLARE NEL TERRITORIO ITALIANO



INFORMATIVA SUI PROGRAMMI DI RIMPATRIO VOLONTARIO ASSISTITO (RVA)

Offre i seguenti servizi:

- Supporto ai richiedenti asilo durante la procedura di richiesta di protezione internazionale (formalizzazione della domanda d'asilo, preparazione della memoria personale, audizione presso la Commissione Territoriale per il riconoscimento della protezione internazionale), informando sui diritti e doveri connessi al loro status giuridico e nelle varie fasi.
- Orientamento e supporto legale rivolto ai migranti in accoglienza e in uscita dai centri d'accoglienza per conversioni e rinnovi dei permessi di soggiorno con supporto anche in caso di pratiche bloccate, pratiche di richiesta di cittadinanza, permesso UE per soggiornanti di lungo periodo, ricongiungimento familiare, titoli di viaggio e passaporti.
- Orientamento ai servizi sul territorio di Bologna.
- Attività di ricerca sulla situazione nei Paesi d'Origine (COI).
- Progettazione e realizzazione di percorsi di formazione rivolti a operatori sociali e mediatori culturali sul tema della protezione internazionale.

Uffici Arca di Noè c/o DLF

Via Sebastiano Serlio 25/2 - Bologna

Email: legale@arcacoop.com

822 ACCESSI AI SERVIZI

692 PERSONE IN ACCOGLIENZA

130 ACCESSI ALL'HELP DESK



PERMESSI DI SOGGIORNO:

30% Richiesta Asilo Politico

27% Protezione Temporanea

22% Asilo Politico

11% Protezione Speciale

6% Protezione Sussidiaria

4% Altro: motivi familiari,
articolo 18, affidamento

ESITI

COMMISSIONI TERRITORIALI
RISPETTO ALLE PERSONE IN CARICO

30 ASILO/SUSSIDIARIA

26 DINIEGHI

8 ALTRI ESITI

692
PERSONE

IN ACCOGLIENZA

385 SAI

252 PRIMA ACCOGLIENZA

36 VULNERABILI

19 NCI - Nuovo

Circondario Imolese



COLLABORAZIONI

- **Bologna Community Center**
Consulenza, supporto legale e messa a disposizione dello spazio per una giornata di Sportello del Community Center.
- **Sportello anti-discriminazione (SPAD)**
Accoglienza, ascolto, orientamento e supporto di persone vittime, o testimoni diretti o indiretti, di discriminazioni sulla base della razza, del colore, dell'ascendenza o dell'origine nazionale o etnica, delle convinzioni e delle pratiche religiose. Riceve segnalazioni e fornisce informazioni.
- **Beyond borders - Rete transazionale di supporto per le persone vittime di tratta e traffico**
Rete informale che unisce diverse associazioni antitrattra e di sostegno alle persone che si spostano sul territorio italiano e francese.

FAMI CASPER II (PROG 2350)

Consulenza e supporto legale per facilitare e qualificare l'accesso dei cittadini stranieri al sistema integrato dei servizi territoriali con particolare riferimento ad alcuni profili potenzialmente più fragili e vulnerabili.



5.2 ● MEDIAZIONE

Per assicurare la completa fruizione e comprensione da parte dei beneficiari dei servizi offerti ed erogati, Arca di Noè impiega mediatori linguistico culturali e attiva mediazioni ad hoc per le lingue e i dialetti rari. La mediazione linguistico culturale risulta essere dunque trasversale a tutti i servizi e viene attivata per favorire la totale comprensione e possibilità di espressione delle persone accolte. L'impiego di mediatori esperti e formati e un'accurata selezione del personale, ha favorito l'incremento della rete di mediatori e quindi del numero delle lingue in cui è possibile svolgere la mediazione prestando attenzione a garantire anche quelle più difficilmente reperibili. Quest'anno, vista l'emergenza umanitaria a seguito del conflitto russo-ucraino, si è provveduto al reperimento di figure di mediatori linguistico-culturali di lingua ucraina che hanno assistito gli operatori nel delicato e repentino processo di inserimento all'interno delle strutture.

Il servizio di Mediazione linguistico-culturale prevede sia colloqui individuali con i mediatori al fine di fornire riscontri, positivi o negativi, delle prestazioni professionali offerte, nonché la consegna di materiali e adeguato supporto di carattere formativo, sia colloqui ed informative di gruppo su tematiche trasversali. Le mediazioni sono infatti attivate e svolte non soltanto a supporto del Servizio Legale, ma anche per il Supporto Psicologico, l'Assistenza Sociale, la presa in carico presso il CSM (Centro Salute Mentale) e per le Assistenze Sanitarie.

33

LINGUE RICHIESTE

2.580

MEDIAZIONI TOTALI

LINGUE RICHIESTE	TOT. MEDIAZIONI
Arabo	474
Bangla	446
Urcaino	282
Somalo	247
Francese	195
Pashtu	150
Bambarà	148
Inglese	118
Urdu	110
Wolof	82
Mandinka	70
Pidgin	68
Farsi	64

LINGUE RICHIESTE	TOT. MEDIAZIONI
Punjabi	28
Fula/Pular/Peul/Fulani	16
Peul	16
Dioula	14
Russo	10
Dari	9
Malinke	9
Twi	8
Turco	7
Yoruba	5
Tigrino	2
Curdo Sorani	1
Konianke	1

Uffici Arca di Noè c/o DLF

Via Sebastiano Serlio 25/2 - Bologna

Email: mediazioni@arcacoop.com**5.3 • INSEGNAMENTO DELL'ITALIANO L2**

L'insegnamento dell'italiano L2, servizio strutturato come "Scuola di italiano Di-Mò", nasce a Bologna nel contesto del Sistema di Accoglienza e Integrazione (SAI) da sperimentazioni di insegnamento in strutture d'accoglienza, integrandosi con corsi offerti da realtà del territorio. La scuola, formata da insegnanti qualificati, è strutturata in moduli per ogni livello di apprendimento, al fine di intercettare e porre attenzione a bisogni ed esigenze delle persone. L'insegnamento della lingua italiana di Arca di Noè ha trovato spazio principalmente all'interno del Centro Interculturale Zonarelli, ma anche all'interno di altre sedi dislocate nella città come Porta Pratello o il DLF - Dopo Lavoro Ferroviario dove gli studenti hanno potuto godere di un luogo di apprendimento adeguato al di fuori dalle strutture di accoglienza.

L'offerta formativa spazia da attività laboratoriali e ludiche a metodologie di apprendimento formale. A sostegno della motivazione degli studenti vengono organizzati incontri con gli operatori di riferimento per un confronto sull'apprendimento linguistico e sul percorso della persona. La scuola offre uno sportello di orientamento ai corsi interni ed esterni all'accoglienza e percorsi dedicati a bisogni specifici (corsi per mamme con il servizio di baby-sitting e per neomaggiorenni).

Durante il 2022 la didattica si è svolta in modo alternato, in parte in presenza e in parte online. Le "Pillole di italiano" sono state ampliate: le insegnanti hanno sviluppato una nuova sezione di Pillole "Alfa", producendo 12 lezioni che sostengono l'apprendimento iniziale della letto-scrittura di studenti/esse scarsamente alfabetizzati in lingua madre. Inoltre, la sezione Patente Facile è stata arricchita da nuovi video ed esercizi esplicativi sugli argomenti più difficili incontrati a scuola guida. In questo modo, le insegnanti hanno sviluppato nuovi metodi didattici per un'introduzione all'alfabetizzazione informatica degli studenti. Attraverso la compilazione di moduli con informazioni di base e la visualizzazione delle Pillole prodotte dalle stesse insegnanti è stata facilitata la produzione orale e la competenza della comprensione della lingua orale.

La scuola Di-Mò è stata inoltre coinvolta nei progetti FAMI, nel progetto *LEI* (Lavoro Empowerment Inclusione), nel progetto *Erasmus+* (*DigitALL4Migrants. Bridging the gap in digital skills for migrants and refugees*) e nel progetto *Salute!*.

Arca di Noè partecipa inoltre al Tavolo ASP Protezioni Internazionali per l'insegnamento della lingua italiana al fine di coordinare e proporre interventi coerenti e condivisi all'interno dei progetti SAI della Città Metropolitana di Bologna.

FAMI FINC 2

Arca di Noè è partner del progetto "FinC - Futuro in Corso 2" finanziato con fondi FAMI con capofila il Servizio Politiche per l'Integrazione Sociale, il contrasto alla povertà e Terzo Settore dell'Emilia-Romagna con l'obiettivo di migliorare le competenze linguistiche dei cittadini e favorire la diffusione di percorsi integrati di lingua e formazione civica. La Cooperativa propone attività di supporto all'insegnamento della lingua italiana L2 per stranieri con particolare attenzione a soggetti in condizioni di vulnerabilità, garantendo misure di orientamento e sostegno alla frequenza.



NUMERO E TIPOLOGIE DI CORSI ATTIVATI

95

STUDENTI HANNO
FREQUENTATO I
CORSI DI LINGUA
ITALIANA

24

CORSI DI LINGUA
ITALIANA ATTIVATI NEL
2022 DI CUI 10 CON IL
PROGETTO FAMI FINC 2

Centro Culturale Zonarelli
Via Giovanni Antonio Sacco 14 - Bologna

5.4 ● ORIENTAMENTO AL LAVORO



Arca di Noè si propone di dare alle persone accolte la consapevolezza delle proprie risorse all'interno del mercato del lavoro italiano, fornendo gli strumenti necessari per l'acquisizione di una crescente autonomia nella ricerca attiva del lavoro. Le principali azioni dal servizio riguardano colloqui di orientamento e stesura del CV, nonché l'attivazione di percorsi di formazione e/o inserimento lavorativo in funzione dei bisogni espressi e delle esperienze pregresse.

L'ufficio di orientamento al lavoro di Arca di Noè ha come obiettivo l'empowerment della persona di origine straniera attraverso percorsi personalizzati di mediazione con il contesto territoriale e la definizione di un progetto personalizzato che possa permettere la valorizzazione di capacità e competenze di ciascuno. Vengono inoltre ricercate offerte formative e professionali ad hoc e opportunità di inserimento attraverso tirocini formativi. Gli operatori altamente qualificati dell'ufficio garantiscono inoltre l'aggiornamento costante degli aspetti normativi e giuridici relativi al mercato e alle politiche del lavoro. Aspetto non meno importante è la costruzione di un network solido con enti di formazione e aziende del territorio.



ÀNCORA 2.0

Arca di Noè è stato partner del progetto "Ancora 2.0" finanziato con fondi FAML con l'obiettivo di realizzare un sistema stabile e continuo di integrazione socio-culturale della popolazione rifugiata in Italia. Le azioni del progetto mirano a consolidare interventi di comunità per l'autonomia di persone titolari di protezione internazionale sostenendo percorsi di integrazione lavorativa, abitativa e sociale e dotando ciascun rifugiato di opportunità concrete, in un'ottica di progressiva autonomia e integrazione.

I DATI

	SAI	PRIMA ACCOGLIENZA	NUOVO CIRCONDARIO IMOLESE
Numero segnalazioni	16	9	8
Numero colloqui	45	8	39
Iscrizione a corsi di formazione	19	0	2
Tirocini attivati	4	1	2
Tirocini prorogati	1	0	0
Tirocini trasformati in contratti	2	0	1
Ricerca attiva	14	1	9
Persone che hanno avuto almeno un contratto di lavoro nel 2021	20	3	8
Colloqui di monitoraggio	86	0	53
Accompagnamenti universitari	0	0	0

SETTORE DI ATTIVAZIONE DEI TIROCINI	SAI	PRIMA ACCOGLIENZA	NUOVO CIRCONDARIO IMOLESE
Ristorazione	1		
Meccanica	1	1	
Commercio	1		
Attività artistiche e di intrattenimento	1		
Edilizia			2



PROGETTO LEI

Il progetto LEI è promosso da Arca di Noè in collaborazione con Trama di Terre, Cooperativa Densa, Forma.Azione e Informatici Senza Frontiere e finanziato da Intesa San Paolo Fondo di Beneficenza e promuove l'inserimento lavorativo, l'empowerment e l'inclusione di donne in condizione di vulnerabilità.

Si tratta di un progetto interregionale che coinvolge il Comune di Perugia per la Regione Umbria e il Nuovo Circondario Imolese per la Regione Emilia-Romagna, in un'ottica di scambio e collaborazione.

L'équipe di lavoro è formata da tutor che si occupano di progettare, insieme alle beneficiarie, un piano individuale di occupabilità che parta da un rafforzamento delle competenze e possa prevedere azioni differenziate e tarate sulla singola persona.

Il progetto LEI ha due interlocutori chiave: in primo luogo le **imprese locali**, con cui intraprende un dialogo sui temi dell'inclusione e della parità di genere nel mondo del lavoro. In secondo luogo l'**associazionismo** e le **comunità territoriali**, parte fondamentale e attiva nel sostegno informale ai percorsi di empowerment delle beneficiarie.



Uffici Arca di Noè c/o DLF
Via Sebastiano Serlio 25/2 - Bologna
Email: jobplacement@arcacoop.com

Scopri di più
sul progetto LEI

5.5 HOUSING

Arca di Noè è attenta al tema dell'accesso alla casa, a partire dall'accompagnamento di rifugiati e di richiedenti asilo in uscita dai percorsi di accoglienza al reperimento di soluzioni abitative autonome sul territorio.

Da gennaio 2021, Arca di Noè, all'interno del Consorzio L'Arcoiaio, è stata capofila del servizio per l'inclusione Abitativa del Progetto Nausicaa (SIA), un progetto del Comune di Bologna, finanziato dal Ministero del Lavoro e delle Politiche Sociali tramite il Fondo Politiche Migratorie 2019, conclusosi a dicembre 2022.

Il SIA, attivato in collaborazione con i Servizi Abitativi di ASP Città di Bologna, ha lavorato con istituzioni pubbliche, enti del terzo settore e del privato sociale e realtà cittadine, per favorire l'autonomia abitativa di cittadini di Paesi terzi. Tra il 2021 e il 2022, il SIA ha ricevuto 177 segnalazioni (86 nuclei familiari e 91 adulti/e singoli/e) di oltre 30 nazionalità, in uscita da progetti di accoglienza, transizione abitativa o comunque in carico ai Servizi Sociali Territoriali del Comune di Bologna, attivando 154 percorsi di accompagnamento all'inserimento abitativo.

NAUSICAA





Oltre a formazioni e tavoli di discussione sul tema dell'abitare, il SIA del Progetto Nausicaa ha promosso, grazie alla collaborazione con le Cooperative sociali Kilowatt e Baumhaus, la co-progettazione e la sperimentazione di un "modello di garanzia per l'affitto" pensato, nel lungo periodo, per sostenere la "fascia grigia" della popolazione, ovvero coloro che dispongono di un reddito, ma non di tutte le garanzie richieste oggi per l'accesso alla casa sul mercato immobiliare privato.

Segnalazioni ricevute	177
Percorsi di accompagnamento all'inserimento abitativo attivati	154
Inserimenti abitativi	61
Affitto interi appartamenti	23
Affitto camere singole/doppie	17
Beneficiari supportati nel pagamento di caparre	28
Beneficiari supportati nel reperimento di arredi	18



Scopri di più sul progetto Nausicaa

5.6 ● MIGRANTOOLS

Nel 2022 la piattaforma Migrantools si è arricchita di contenuti: infatti, sono stati realizzati i video tutorial dal titolo "Pillole di Salute" e "Casa: istruzioni per l'uso". I primi sono sei video animati in sei lingue (italiano semplificato, arabo, ucraino, inglese, francese e urdu) per orientarsi all'interno del servizio sanitario e facilitarne l'accesso; i secondi invece sono dei tutorial in lingua italiana semplificata per dare supporto a chi si avvicina alla gestione della casa nel contesto abitativo di riferimento.

Migrantools è una campagna di video tutorial prodotti da Arca di Noè in collaborazione con ASP Città di Bologna, il contributo del Sistema di Accoglienza e Integrazione (SAI), la nostra scuola di italiano e le realtà che coinvolgiamo sui temi specifici che affrontiamo nei tutorial. Ogni videotutorial nasce dall'esperienza delle colleghe e dei colleghi che lavorano nei diversi ambiti della Cooperativa, e il servizio per l'insegnamento della lingua italiana L2, che rielabora i contenuti a favore di un linguaggio accessibile e comprensibile a tutti e tutte. L'obiettivo è fornire strumenti utili e supportare le persone di origine straniera ad imparare la lingua italiana e a familiarizzare con le dinamiche quotidiane inerenti diverse tematiche come ad esempio il lavoro.

Scopri i videotutorial



6 • ATTIVITÀ PRODUTTIVE



Arca di Noè attiva percorsi di inserimento lavorativo con l'obiettivo di favorire l'accesso al mercato del lavoro e garantire un'occupazione dignitosa alle persone a rischio di esclusione e a persone con rischio disabilità. Offre esperienze formative per l'acquisizione di competenze specifiche e lo sviluppo di profili tecnici di qualità. All'esperienza formativa si aggiungono interventi socioeducativi basati sul metodo partecipativo, per favorire il benessere e lo sviluppo individuale, l'inclusione sociale e le relazioni interpersonali.

La sfida che il laboratorio socio-occupazionale fronteggia ogni giorno è quella di creare un ponte tra inserimento lavorativo e persone appartenenti a categorie svantaggiate. Tale obiettivo viene perseguito svolgendo insieme lavorazioni commissionate da aziende o da enti pubblici: ogni processo produttivo viene analizzato e scomposto in fasi successive progressivamente più complesse. Per ogni fase vengono elaborati supporti (fisici, procedurali e sociali) che ne permettano

la corretta esecuzione, supportando le difficoltà delle persone. Questa procedura mira a concretizzare il concetto di diversità come risorsa, in un clima in cui accoglienza e condivisione forniscono la base su cui ognuno possa strutturare una propria identità lavorativa, propedeutica al senso di autoefficacia delle persone. Negli anni si è reso evidente che questo modo di lavorare produce effetti che vanno oltre gli aspetti esecutivi del lavoro, e coinvolge il benessere generale delle persone con cui collaboriamo.

Scopri le nostre lavorazioni



NR. TOTALE	CATEGORIA UTENZA
19 di cui: - 11 tirocinanti - 8 percorsi educativi - 4 dipendenti	Soggetti con disabilità fisica e/o sensoriale
4 di cui: - 2 dipendenti - 2 tirocini	Soggetti con disabilità psichica
0	Soggetti con dipendenze
0	Soggetti detenuti, in misure alternative e post-detenzione
2 dipendenti	Soggetti con disagio sociale (non certificati)
0	Anziani
0	Minori

NR. TOTALE	CATEGORIA UTENZA	DIVENUTI LAV. DIPENDENTI NELL'ANNO DI RIF.	AVVIATO TIROCINIO NELL'ANNO DI RIF.
0	Soggetti con disabilità fisica e/o sensoriale	-	-
0	Soggetti con disabilità psichica	-	-

I tirocini hanno una durata di 12 mesi. A partire da ottobre 2022, a seguito della cessazione dello stato di emergenza COVID-19, gli utenti hanno ripreso le attività seguendo orario regolare.

6.1 • PRODUZIONE E SERVIZI

Le principali attività lavorative riguardano:



CONFEZIONAMENTI, MONTAGGI, ASSEMBLAGGI DI VARIO GRADO E COMPLESSITÀ

Come schede elettriche, kit di manutenzione per macchine industriali e dispositivi di sicurezza.



PERCORSI IN ART. 22 CON AZIENDE LEGGE 68/99

Obbligo di inserimento di persone disabili in un'azienda.



PICCOLE MANUTENZIONI DI AREE VERDI



GESTIONE PATRIMONIO E ICT&DATA

Tra i percorsi di inclusione lavorativa promossi all'interno della Cooperativa sono previsti anche inserimenti all'interno dell'ufficio "Gestione patrimonio, ICT e Manutenzione". Le persone in una condizione di svantaggio sociale e/o con disabilità vengono affiancate da personale tecnico/ sociale qualificato nello svolgimento di lavori di manutenzione ordinaria e straordinaria come, ad esempio, imbiancatura; montaggio e smontaggio arredi interni ed esterni; piccole opere edili; piccole opere idrauliche; manutenzione ordinaria impianti di condizionamento, riscaldamento e aria primaria.

Rispetto all'ufficio ICT (tecnologie dell'informazione e comunicazione) invece le attività svolte riguardano interventi di assistenza informatica dei dispositivi ad uso del personale dipendente (aggiornamenti, installazioni, pulizia da virus e malware, riparazioni e sostituzioni, assistenza telefonica e centralino). Gli affiancamenti avvengono sia durante le giornate di lavoro sia durante gli incontri periodici di accompagnamento, che sono previsti nelle varie fasi del processo di inserimento.

4 EDUCATORI COINVOLTI

5 INSERIMENTI LAVORATIVI

706 INTERVENTI DI MANUTENZIONE

87 APPARTAMENTI / IMMOBILI GESTITI

73 DISPOSITIVI RESETTATI E MANTENUTI

147 DISPOSITIVI SOTTOPOSTI AD AGGIORNAMENTO SOFTWARE

6.2 • PRODUZIONE BRASSICOLA E RISTORAZIONE

Visita il nostro shop



Il Birrificio Vecchia Orsa nasce nel 2007 con l'obiettivo di favorire l'inserimento lavorativo di persone a rischio di esclusione, con disabilità o fragilità. Ciascuno secondo le proprie abilità prende parte a tutta la filiera valorizzando ogni prodotto Vecchia Orsa: dalla "cotta" (ovvero la produzione della birra), passando per l'imbottigliamento, l'etichettatura fino allo stoccaggio. Nel 2022 Il birrificio produce 12 stili di birra ad alta fermentazione, non filtrata, non pastorizzata e rifermentata in bottiglia. La sua sede in San Giovanni in Persiceto e il locale estivo Fuori Orsa DLF hanno permesso la diffusione ad un numero sempre maggiore di persone dei prodotti artigianali nonché dei processi di inclusione sociale che caratterizzano lo storico Birrificio Vecchia Orsa.

Nel corso del 2022 sono state realizzate attività e iniziative volte alla promozione del birrificio. Tra queste:

- 7 visite guidate dello stabilimento, per un totale di 200 visitatori con degustazioni di birre.
- Partecipazione a 9 sagre/fiere locali
 - Eventi a San Giovanni in Persiceto: Carnevale, Festa del Solstizio, Funkyland
 - Eventi a Bologna e provincia: Terraequa, Ortobarbieri, serata al Bertpub (Carpi)
 - Eventi fuori provincia: Cibus (Parma), Beeritaly (Treviglio)

Sede centrale di Arca di Noè

Via Achille Grandi 4, Granarolo dell'Emilia - Bologna

Email: viagrandi@arcacoop.com - gestione.patrimonio@arcacoop.com

LITRI DI BIRRA

PRODOTTI

82'000

VENDUTI

87'000

Birrificio Vecchia Orsa

Via Cristoforo Colombo, 5/A San Giovanni in Persiceto, BO

Email: comunicazione@vecchiaorsa.it

FUORI ORSA DLF

Fuori Orsa è l'iniziativa estiva di ristorazione sociale di Arca di Noè, in collaborazione con il Birrificio Vecchia Orsa. L'osteria e birreria all'aperto è un luogo di ritrovo, un progetto di inclusione sociale e riqualificazione urbana. Il locale estivo Fuori Orsa è un'attività ormai attesa che anche nel 2022 ha aperto le sue porte da maggio a ottobre con consueta apertura serale tutti i giorni nel Parco del Dopolavoro Ferroviario a Bologna.



Scopri il progetto,
guarda il video!



UNA MAGGIORE PRODUZIONE DI BIRRA

Nel 2022 il Birrificio Vecchia Orsa grazie al contributo erogato dal progetto Re-Start di Fondazione Cassa di Risparmio in Bologna in partnership con Intesa Sanpaolo, ha potuto acquistare nuove strumentazioni (luppolatore, fermentatore, mulino) che hanno permesso un incremento in termini quantitativi e qualitativi della produzione di birra artigianale mantenendo un'organizzazione del lavoro sempre attenta all'inclusione lavorativa.

6.3 • ENERGIA RINNOVABILE, IMPIANTI E RISPARMIO ENERGETICO



Dopo 15 anni dalla nascita del Consorzio Solare Sociale, Arca di Noè continua ad impegnarsi sul fronte dell'energia rinnovabile in collaborazione con altre realtà del territorio, ma non solo: infatti, l'inserimento di persone svantaggiate nel mondo del lavoro si coniuga e opera di pari passo e a favore dell'ambiente e delle fonti di energia alternative. Obiettivo del Consorzio è dunque la diffusione di metodologie innovative e alternative di sfruttamento delle risorse energetiche, attraverso l'installazione di impianti fotovoltaici, termici e di sistemi eolici.

A questo si aggiunge la proposta del Consorzio per la riqualificazione e la gestione dell'illuminazione pubblica a led in diversi comuni, una modalità più efficiente ed ecologica. Anche nel 2022 questo servizio ha rappresentato una grande opportunità per formare nuove professionalità e sviluppare spazi occupazionali in settori altamente qualificati, garantendo un'elevata qualità dei posti di lavoro anche a favore dei soggetti svantaggiati.

CONSORZIO SOLARE SOCIALE

Il Consorzio ha l'obiettivo di diffondere metodologie innovative e alternative di sfruttamento delle risorse energetiche, attraverso l'installazione di impianti fotovoltaici, termici e sistemi eolici e promuovendo l'efficienza energetica soprattutto nell'ambito della pubblica illuminazione a LED. Solare Sociale è una *Energy Service Company* (ESCO) abilitata alla realizzazione di audit energetici.



8 INTERVENTI DI RIQUALIFICAZIONE E GESTIONE DELL'ILLUMINAZIONE PUBBLICA A LED*

San Benedetto Val di Sambro - BO
Lizzano in Belvedere - BO
Boffalora d'Adda - LO
San Genesio ed Uniti - PV
Ponteranica - BG
Marcignano - PV
Monghidoro - BO
Castello d'Argile - BO

* Con previsione futura di manutenzione e gestione degli impianti per un periodo dai 10 ai 20 anni

15 IMPIANTI FOTOVOLTAICI, MANUTENZIONE IMPIANTI ELETTRICI

100% Per abitazioni private a Bologna e provincia

7 • AMBIENTE

Arca di Noè privilegia soluzioni a ridotto impatto ambientale. Ritiene inoltre che lo sviluppo sostenibile sia strettamente collegato alla promozione dell'individuo e alla tutela della collettività e del territorio. Nel 2022 la Cooperativa ha confermato il proprio impegno a favore della sostenibilità ambientale, in particolar modo attraverso la riqualificazione di sorgenti luminose nei

luoghi di lavoro. A questo si aggiungono le attività per l'efficiamento energetico e l'installazione di impianti per la produzione di energia rinnovabile. Il locale Fuori Orsa ha inoltre intrapreso un percorso di transizione verso l'abbattimento degli imballaggi e delle stoviglie (bicchieri e piatti) realizzati in plastica, nonché il vuoto a rendere delle bottiglie di vetro.





LE TRE B: BIRRA, BIOENERGIA E BONTÀ!

Uno dei quattro ingredienti fondamentali della birra è il **malto**, ottenuto facendo germinare in modo controllato l'orzo. Dopo essere stato inserito nel processo di ammostamento il malto viene filtrato; il residuo sono le **trebbie**, ovvero la parte esterna (le bucce del malto).

150 KG DI TREBBIE

Derivate dalla lavorazione del malto, utili per la panificazione, dato costante dal 2021.

260 QUINTALI DI TREBBIE

Derivate dalla lavorazione del malto utili per la produzione energia elettrica, + 93% rispetto al 2021.

L'attenzione che Arca di Noè pone nei confronti dell'ambiente si coniuga anche con la produzione della birra: il malto, infatti, si trasforma non solo in pane, piadine e tigelle per il ristorante Fuori Orsa e il Brewpub, ma anche in energia elettrica.

In una logica di sostenibilità, di riutilizzo e di economia circolare, il Birrificio Vecchia Orsa conferisce una parte delle trebbie ottenute ad un biodigestore, che le sfrutta facendole diventare materiale per la produzione di energia.

Attraverso accordi esclusivi con produttori alimentari della zona, un'altra parte di trebbie viene invece utilizzata per la produzione di pane, piadine e tigelle servite all'interno del Brewpub del birrificio per poter così offrire ai clienti un prodotto esclusivo che contribuisce ad eliminare gli sprechi e a tutelare l'ambiente.

8 • PROGETTAZIONE E INNOVAZIONE

L'ufficio progettazione di Arca di Noè ha continuato il suo lavoro e il suo impegno nella ricerca di nuove opportunità e nella costruzione di partenariati che fossero ampi e rivolti a nuove proposte, al fine di sviluppare azioni innovative e individuare buone pratiche nel settore dell'innovazione sociale.

Il 2022 ha visto per Arca di Noè la continuità dei progetti del *Sistema Accoglienza Integrazione (SAI)* del Ministero dell'Interno, in partenariato con il Nuovo Circondario Imolese, per la tutela e l'inclusione di richiedenti e titolari di protezione internazionale e un progetto per minori stranieri non accompagnati. Sono stati inoltre prorogati i servizi di prima e seconda accoglienza all'interno della Città metropolitana di Bologna e delle strutture presenti nella Regione Toscana.

Ha trovato una propria dimensione nello sviluppo di idee e iniziative anche in Umbria sia nella realizzazione del progetto *LEI: Lavoro Empowerment e Inclusione* che con il progetto *Futuro Lingua Madre*, i quali hanno come obiettivo quello favorire l'occupabilità di donne in condizione di vulnerabilità e attivare percorsi di empowerment per contrastare le povertà educative coinvolgendo minori e genitori con background migratorio.

Non da ultimo il 2022 è stato il primo anno in cui Arca di Noè ha aderito come ente al programma del *Servizio Civile Universale* come partner nel progetto *Prove di Inclusione 3.0*: a partire da giugno 2023 è previsto l'affiancamento da parte di tre giovani volontari a due équipe che lavorano all'interno dell'accoglienza migranti e all'area Job Placement.

VALUTAZIONE DI IMPATTO SOCIALE



Nel chiederci quale impatto sociale abbiamo sui contesti in cui agiamo ci siamo focalizzati su due progetti con target e territori diversi, grazie alla collaborazione con l'ente di ricerca AICCON; da una parte *LEI – Lavoro, Empowerment e Inclusione*, un progetto appena nato che si svolge su due territori, quello del Nuovo Circondario Imolese e del Comune di Perugia e che coinvolge donne sia italiane sia straniere che vivono in condizioni di vulnerabilità; dall'altra il nostro progetto sociale in ambito produttivo del Birrifico Vecchia Orsa per l'inserimento lavorativo di persone con disabilità è stato scelto all'interno di un percorso intrapreso con AICCON che, partendo da un modulo formativo, ha permesso un successivo approfondimento e accompagnamento da parte dell'ente di ricerca allo sviluppo di indicatori con cui impostare una prima valutazione dell'impatto che il Birrifico Vecchia Orsa ha sulle persone e sul territorio.

Di fatto, nella valutazione dei progetti, competenze e professionalità differenti collaborano e si intrecciano con il territorio per raggiungere gli obiettivi prestabiliti. Nel nostro caso, i progetti sociali che si svolgono su uno o più territori con caratteristiche e peculiarità diverse, vogliono raggiungere non solo i beneficiari diretti del progetto ma anche le persone e le realtà che compongono la comunità di riferimento, compresi gli enti economici, con cui crediamo che il non-profit debba instaurare un dialogo sempre più proficuo. Misurare attraverso degli indicatori e valutare l'impatto sociale dei nostri progetti e servizi è per noi molto importante in quanto favorisce l'evoluzione degli stessi, l'adattamento ai contesti e, più in generale, al Terzo Settore in senso lato. Un settore talvolta percepito come idealista e intangibile. Non diamo dunque per scontato il cambiamento che portano i nostri servizi, ma lo osserviamo e valutiamo attraverso la definizione di indicatori qualitativi e quantitativi, monitoriamo la direzione e l'efficacia del progetto a favore anche di un maggior coinvolgimento dei nostri stakeholders. L'individuazione di strumenti e obiettivi misurabili, ci ha inoltre permesso di avviare un percorso di *capacity building* e crescita interna nostra e dei partner con cui collaboriamo, ben oltre il progetto sociale specifico, a livello di governance e vision trasversale alle diverse professionalità coinvolte.

UNO SGUARDO VERSO L'EUROPA

L'adesione attraverso progetti e network a partenariati con enti e istituzionali di altri paesi hanno costituito una straordinaria occasione di confronto, incontro, scambio, e sviluppo congiunto di metodi, pratiche ed esperienze in una prospettiva europea e internazionale.



MEMBRO DEL FORUM CONSULTIVO EUAA (EUROPEAN UNION AGENCY FOR ASYLUM)

A partire da ottobre 2022 Arca di Noè è divenuta **membro EUAA**. Il forum consultivo è stato inizialmente istituito nel 2011 come parte dell'Ufficio europeo di sostegno per l'asilo (EASO) ed è stato successivamente ricostituito nell'ambito EUAA in un formato rivisto e con un mandato rafforzato: l'Agenzia invita a mantenere uno stretto dialogo con le organizzazioni della società civile che svolgono un ruolo importante nel dibattito e nell'attuazione della politica di asilo.



DIGITALL4MIGRANTS

Il progetto, co-finanziato dal programma Erasmus+ dell'Unione Europea, in partnership con *Kista folkhögskola*, capofila, (Svezia) e *Asociación Progestión* (Spagna), mira a colmare il divario nelle competenze digitali per migranti e rifugiati producendo dei *videotools* utili per facilitare il processo di inclusione dei migranti e dei rifugiati che vivono nei Paesi dell'UE e agevolare il lavoro delle operatrici e degli operatori sociali nell'identificazione e trasmissione di competenze digitali. Le **Linee Guida Metodologiche** sono il primo risultato del progetto europeo **DigitALL4Migrants**. *Bridging the Gap in Digital skills for migrants and refugees*. Il primo meeting si è tenuto nel maggio 2022, a Badajoz, in Spagna. A settembre l'appuntamento è stato a Bologna, a marzo 2023 ci sarà un nuovo incontro, mentre la conclusione del progetto è prevista per dicembre 2023.



ACCREDITAMENTO QUALITY LABEL

Tale accreditamento consente all'organizzazione o ente di presentare progetti, o aderire in qualità di partner, e reclutare i giovani iscritti al Corpo Europeo di Solidarietà (ESC). L'introduzione di questo nuovo processo di richiesta del Quality Label è molto funzionale per organizzazioni ed enti che possono così fare affidamento su una serie di misure che rafforzano la qualità e l'impatto di progetti e attività.



7° FORUM EUROPEO SULLA MIGRAZIONE

Nell'ottobre 2022, 120 organizzazioni, tra cui anche Arca di Noè, hanno partecipato al forum; uno spazio di condivisione di buone pratiche per affermare il ruolo dei giovani migranti come attori di inclusione e partecipazione. Arca di Noè ha presentato il processo che ha portato alla produzione e distribuzione del film *Un Giorno la Notte*, il film documentario frutto di una attività che nel 2018 ha coinvolto sette giovani richiedenti asilo in un laboratorio di video partecipativo. Il progetto e le attività della Cooperativa hanno riscosso interesse di alcune realtà europee ponendo le basi per possibili progetti futuri.

9 • COMUNICAZIONE



OLTRE IL LINGUAGGIO SETTORIALE, PIÙ VICINI ALLA CITTADINANZA

Nel corso del 2022 Arca di Noè si è aperta ulteriormente alla cittadinanza non solo con l'organizzazione di eventi di sensibilizzazione e di diffusione delle attività svolte, ma anche attraverso il racconto e l'utilizzo di nuovi linguaggi.

Arca di Noè crede infatti nell'importanza di fermarsi e condividere il bello che caratterizza il comunemente chiamato "mondo del sociale", un mondo caratterizzato da relazioni, vicinanze e, soprattutto, persone. Una comunicazione curata, attenta e sensibile può infatti contribuire a diffondere

e a fare cultura, accompagnando i cittadini e le cittadine in un percorso che, partendo da una consapevolezza sempre più consolidata porta alla bellezza dello sguardo, anche in un ambito e per argomenti dove sembra apparentemente difficile trovarla.

Arca di Noè ha scelto di raccontare le proprie attività, i valori e il lavoro quotidiano dei colleghi e delle colleghe attraverso linguaggi come il cibo, la birra artigianale, i locali, percorsi partecipativi, teatro e cinema.

Crediamo sia compito nostro e di tutti gli enti del Terzo Settore proporre un modello culturale e partecipato che renda i temi di cui ci occupiamo ogni giorno meno settoriali e più accessibili a tutta la cittadinanza.

SOCIAL COMMUNITY

f 4.085

@ 2.367

▶ 1.720

in 1.010

VECCHIA ORSA

f 7.100

@ 7.900

10 • DATI ECONOMICI

Provenienza delle risorse economiche con separata indicazione dei contributi pubblici e privati.

RICAVI E PROVENTI	2022	2021	2020
Ricavi da Enti Pubblici per gestione servizi sociali, socio-sanitari e socio-educativi	6.885 €	0 €	0 €
Ricavi da Enti Pubblici per gestione di altre tipologie di servizi (manutenzione verde, pulizie, ...)	0 €	0 €	0 €
Ricavi da Privati-Cittadini inclusa quota cofinanziamento	537.353 €	398.951 €	202.987 €
Ricavi da Privati-Imprese	582.615 €	421.998 €	328.888 €
Ricavi da Privati-Non Profit	0 €	237 €	0 €
Ricavi da Consorzi e/o altre Cooperative	7.792.973 €	6.384.208 €	5.971.933 €
Ricavi da altri	42.893 €	42.194 €	132.873 €
Contributi pubblici	103.885 €	114.528 €	56.878 €
Contributi privati	107.228 €	34.213 €	4.739 €

PATRIMONIO	2022	2021	2020
Capitale sociale	99.291 €	101.174 €	103.006 €
Totale riserve	917.704 €	908.092 €	1.098.916 €
Utile / Perdita dell'esercizio	43.921 €	9.907 €	- 190.826 €
Totale patrimonio netto	1.060.916 €	1.019.173 €	1.011.096 €

CONTO ECONOMICO	2022	2021	2020
Risultato netto di esercizio	43.921 €	9.907 €	-190.826 €
Eventuali ristorni a Conto Economico	0 €	0 €	0 €
Valore del risultato di gestione (A-B bil. CEE)	189.002 €	110.479 €	-125.607 €

COMPOSIZIONE CAPITALE SOCIALE

CAPITALE SOCIALE	2022	2021	2020
Capitale versato da soci operatori lavoratori	98.931 €	100.762 €	102.644 €
Capitale versato da soci sovventori/finanziatori	0 €	- €	- €
Capitale versato da soci persone giuridiche	0 €	- €	- €
Capitale versato da soci operatori fruitori	0 €	- €	- €
Capitale versato da soci operatori volontari	360 €	412 €	362 €

VALORE DELLA PRODUZIONE	2022	2021	2020
Valore della produzione (voce A del Conto Economico bilancio CEE)	9.173.832 €	7.396.329 €	6.703.394 €

COSTO DEL LAVORO	2022	2021	2020
Costo del lavoro (Totale voce B.9 Conto Economico Bilancio CEE)	4.228.103 €	3.580.302 €	3.170.782 €
Costo del lavoro (compreso nella voce B.7 Conto Economico Bilancio CE)	225.894 €	209.378 €	154.500 €
Peso su totale valore di produzione	49%	51%	50%



CAPACITÀ DI DIVERSIFICARE I COMMITTENTI

Fonti delle entrate 2022

2022	ENTI PUBBLICI	ENTI PRIVATI	TOTALE
Vendita merci	-	833.085 €	833.085 €
Prestazioni di servizio	-	2.862.780 €	2.862.780 €
Lavorazione conto terzi	-	134.631 €	134.631 €
Rette utenti	48.710 €	-	48.710 €
Altri ricavi	-	5.089.330 €	5.089.330 €
Contributi e offerte	55.177 €	111.674 €	166.851 €
Grants e progettazione	-	-	-
Altro	8.672 €	29.773 €	38.445 €

INDICENZA PUBBLICO/PRIVATO*
SUL VALORE DELLA PRODUZIONE 2021

	2022	
Incidenza fonti pubbliche	112.559 €	1,2%
Incidenza fonti private	9.061.273 €	98,8%

* Viene precisato che Arca di Noè opera anche a favore di cittadini di Paesi terzi, ma in questo settore non percepisce contributi direttamente. L'assegnazione è affidata al Consorzio di Cooperative L'Arcoiaio-Coop Sociale, avente sede legale in Bologna, via da Pizzano 5, C.F./P.IVA 03003321209, REA BO483956, al quale la Cooperativa aderisce.

11 • CERTIFICAZIONI E PROTEZIONE DATI

Arca di Noè ha certificazione come Operatore del Biologico rilasciata da IT BIO 009 - CCPB S.r.l, nell'ambito del sistema di controllo per la produzione di alimenti e bevande biologiche nella filiera tracciata del biologico.

La Cooperativa ha proseguito il percorso di aggiornamento costante alla *General Data Protection Regulation*, sotto la supervisione di consulenza del Dottor Sergio Cedolin titolare di SC Consulting, e secondo i principi dell'articolo 5 del regolamento (UE) 2016/679. Nel corso dell'anno sono stati organizzati momenti formativi mirati e specifici. Si è provveduto a migliorare le procedure interne.

Arca di Noè ha inoltre adottato il Modello Organizzativo e di Gestione ai sensi del D.lgs. 231/2001 al fine di regolare e definire la struttura aziendale e la gestione dei suoi processi sensibili.

LA NOSTRA CARTA D'IDENTITÀ

NOME DELL'ENTE	ARCA DI NOÈ SOCIETÀ COOPERATIVA SOCIALE
CODICE FISCALE	02221381201
PARTITA IVA	02221381201
FORMA GIURIDICA E QUALIFICAZIONE AI SENSI DEL CODICE DEL TERZO SETTORE	Cooperativa di tipo A + B (Mista)
SEDE LEGALE	Via Achille Grandi 4 - 40057 - Granarolo dell'Emilia (BO)
ISCRIZIONE	<ul style="list-style-type: none"> - Albo delle Società Cooperative istituito in base al D.M. 23/06/2004 Sezione: Cooperative a mutualità prevalente di diritto. Data di iscrizione 31/03/2005 - N. di iscrizione A129523 - Albo regionale delle Cooperative Sociali della Regione Emilia-Romagna. Sezione provinciale di Bologna Sezione A + B - Data di iscrizione 21/6/2007 N. di iscrizione prot. 211165/2007 - Iscrizione al RUNTS (Registro Nazionale Terzo Settore) Sezione IMPRESE SOCIALI - N. Repertorio: 9962 - Iscrizione alla prima sezione del registro delle associazioni e degli enti che svolgono attività a favore degli immigrati (ex art. 42 TUI) Data iscrizione: 09/02/2022 - N. iscrizione: A/1239/2022/BO
TELEFONO	051 765438
FAX	051 4071627
SITO WEB	www.arcacoop.com
E-MAIL	info@arcacoop.com
PEC	arcacoop@pec.confcooperative.it
CODICI ATECO	82.92
DIMENSIONE IMPRESA	MEDIA

ARCA DI NOÈ

Via Achille Grandi 4
Granarolo dell'Emilia
Bologna

+39 051 76 54 38
info@arcacoop.com
arcacoop.com



@arcadinoebologna

